

SPECIALE GELATE TARDIVE

Siapton® 10L

Azione antistress e resistenza al freddo

SIAPTON 10 L è la specialità biostimolante di Sumitomo Chemical che grazie alla sua particolare composizione e al processo produttivo avanzato è in grado di:

- **Ridurre le perdite produttive in caso di stress** (salinità, sbalzi termici, siccità, etc.) specialmente in concomitanza con stadi critici di sviluppo (es. fioritura/fecondazione, sviluppo frutti);
- **Aumentare la produttività** (quantità e qualità) in normali condizioni di crescita.



STOP AL GELO

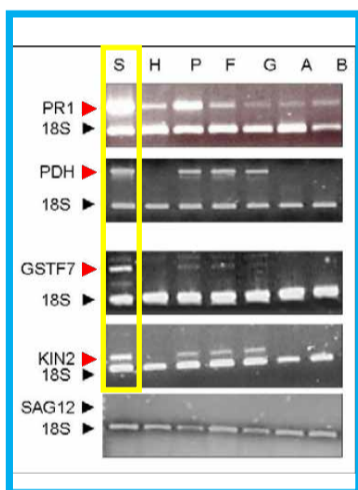
2 AZIONI

Attivazione di geni

I geni attivati dalle condizioni di stress (PR1, PDH, GSTF7, KIN2) sono potenziati da Siapton per un rapido recupero delle condizioni ottimali

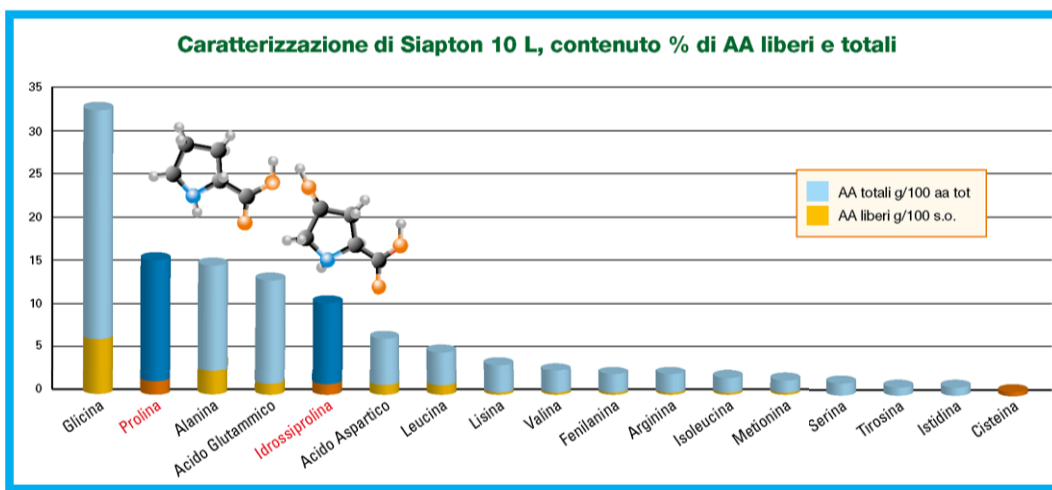
Apporto diretto di Prolina

Unico biostimolante con un elevato livello di Prolina, amminoacido prodotto dalla pianta in risposta a stress di tipo abiotico



L'analisi molecolare mostra che i geni PR1, PDH, GSTF7, KIN2 (in *Arabidopsis thaliana*), di solito indotti dalle condizioni di stress, sono attivati dalle applicazioni di Siapton 10L.

Siapton 10L non attiva invece il gene della senescenza II (SAG12 non attivato).



LA PROLINA:

**Entra nel metabolismo delle pareti cellulari;
Conferisce resistenza ai tessuti e alle strutture vegetative;
Agisce sui sistemi biochimici che regolano la risposta a stress di tipo climatico**



Dose d'impiego:

Vite- Fruttiferi: 200-300 ml/hl
Orticole: 150-250 ml/hl

Strategia:

Trattare prima della gelata o entro 24/36 ore.



PRODOTTO	BIO	REGISTRAZIONE	FORMULAZIONE	DOSE	COMPOSIZIONE	CLASSIFICAZIONE CLP	TEMPO DI CARENZA
SIAPTON 10 L		-	SL	150-300 ml/hl	Biostimolante di origine naturale a base di epitelio animale idrolizzato. N: 8,7%; C organico: 25%. Rapporto C/N 2,9.	-	-

"Prima dell'uso leggere sempre l'etichetta e le informazioni sul prodotto. Si richiama l'attenzione sulle frasi e simboli di pericolo riportati in etichetta. È obbligatorio l'uso di idonei dispositivi di protezione individuale e di attrezzature di lavoro conformi (D.Lgs 81/2008 e ss.mm.)."

SUMITOMO CHEMICAL
Creative Hybrid Chemistry
For a Better Tomorrow