



UNIVERSITÀ
DEGLI STUDI DELLA
TUSCIA

DIPARTIMENTO
DI SCIENZE AGRARIE
E FORESTALI



Le innovazioni nella difesa dagli artropodi fitofagi del corileto: opportunità e nuove sfide

Stefano Speranza, Mario Contarini, Luca Rossini

XVIII ASSISE NAZIONALE CITTA' DELLA NOCCIOLA

25 - 26 AGOSTO 2023 CAPRAROLA (VITERBO)

La presenza di *Halyomorpha halys*

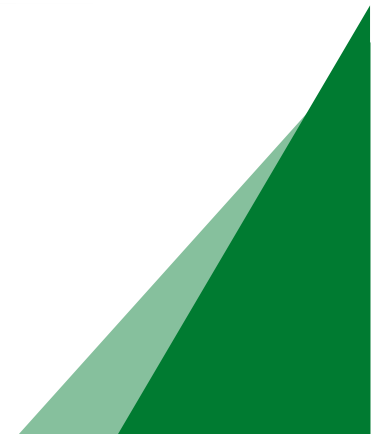
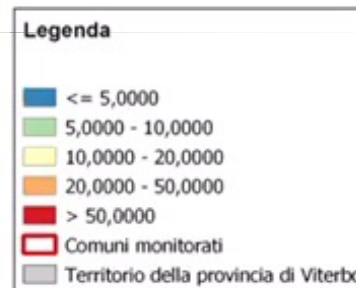
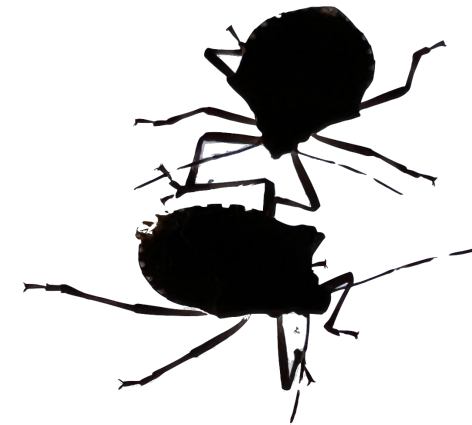
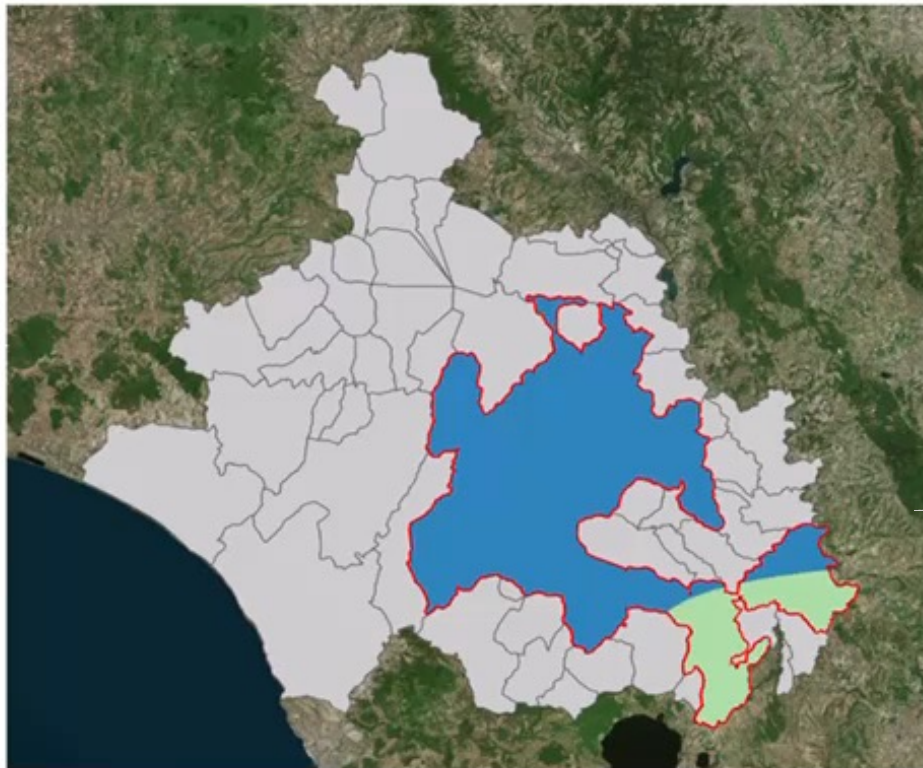


Test anno 2021

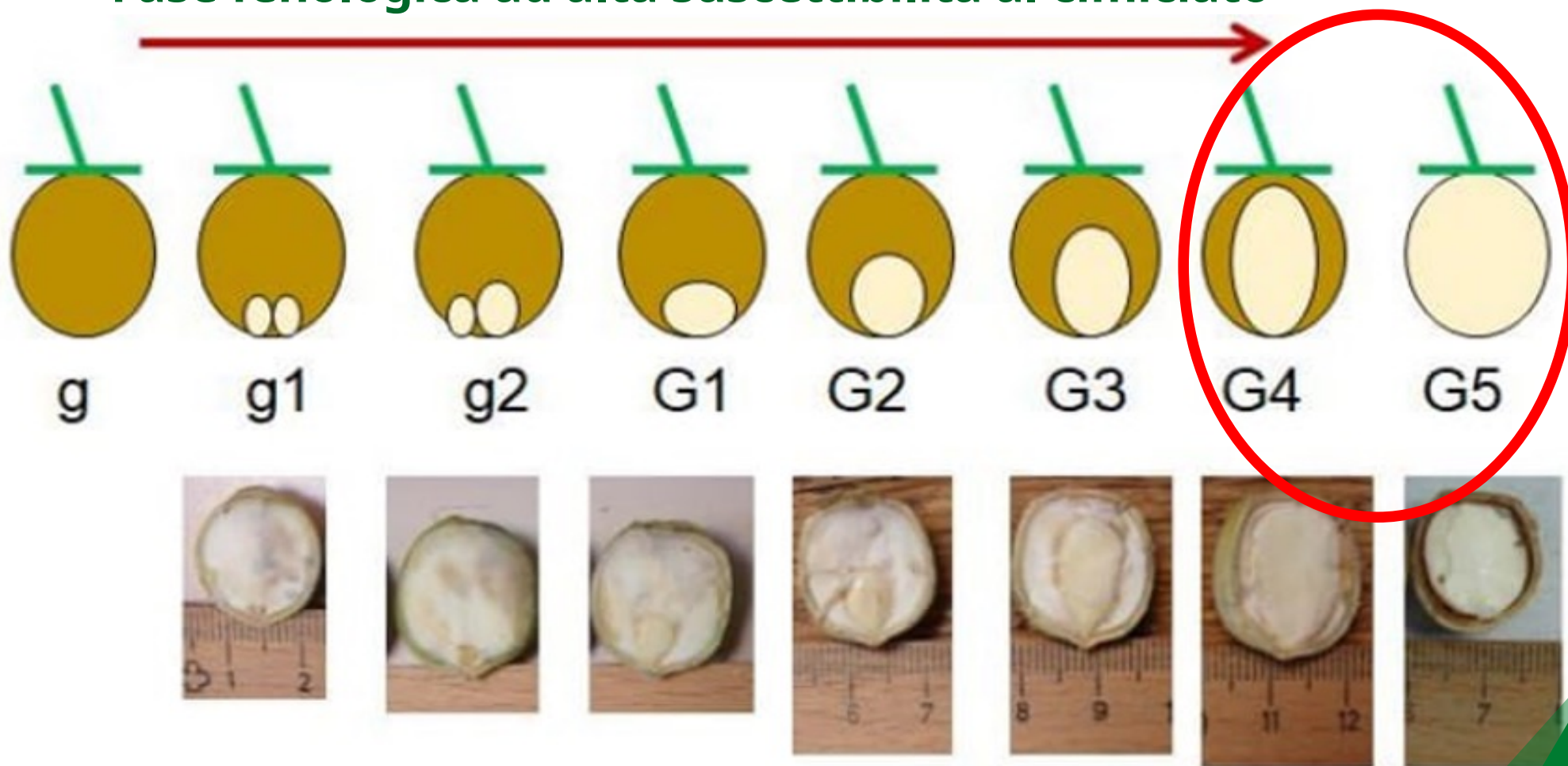


I primi risultati dinamici

24-30 maggio



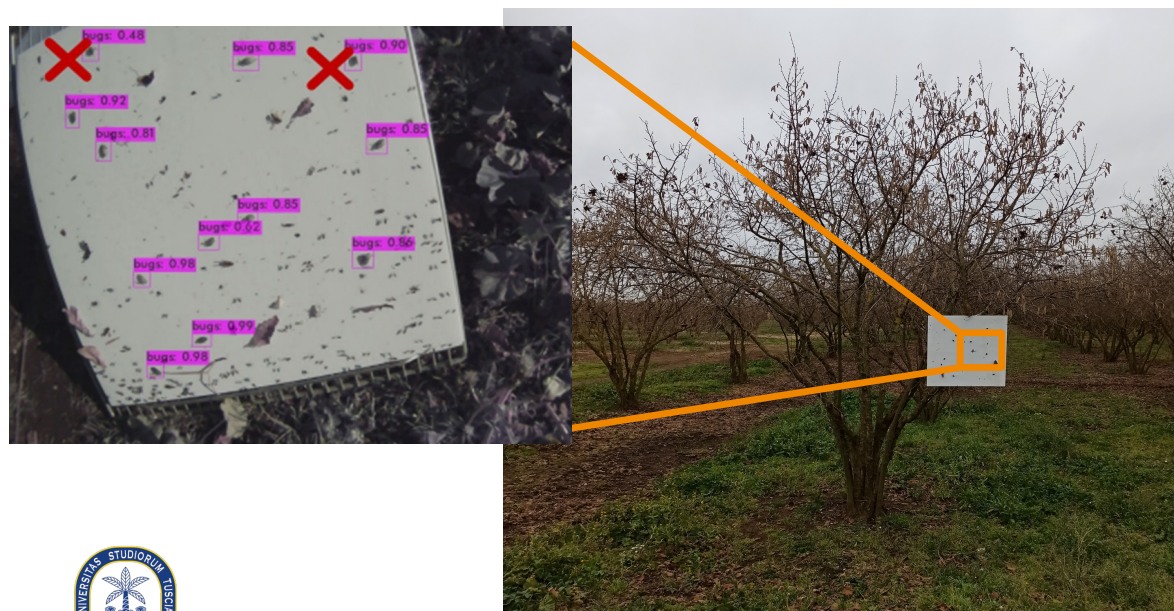
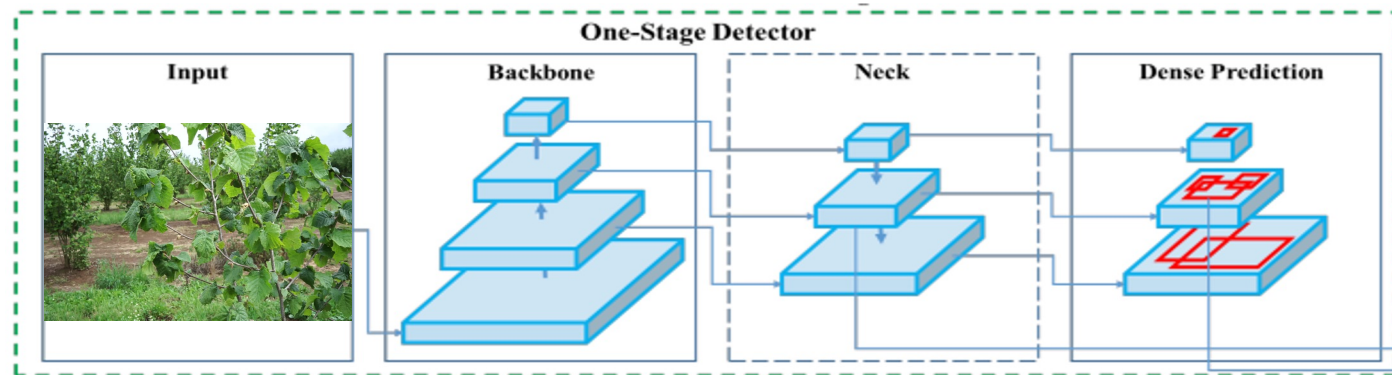
Fase fenologica ad alta suscettibilità al cimiciato



Classificazione sviluppata da Istituto di ricerca IRTA, Spagna

Monitoraggio high tech su cimici del nocciolo

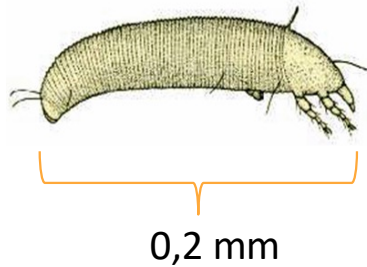
Tecnologia YOLO



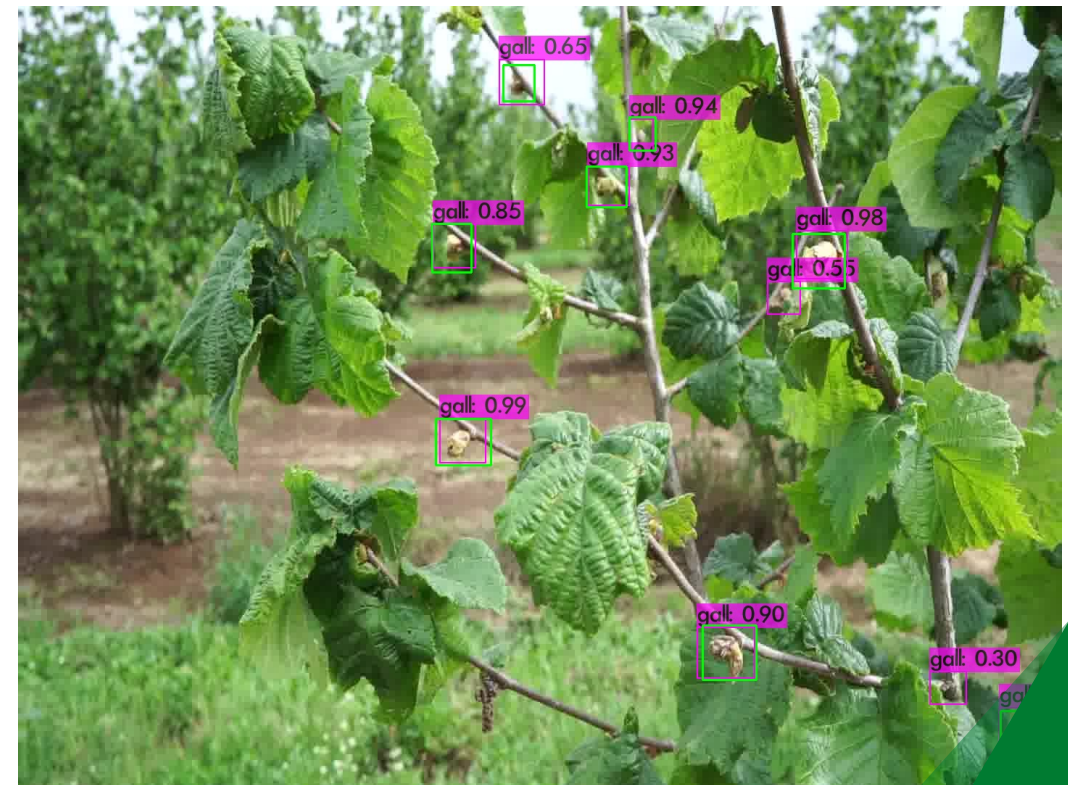
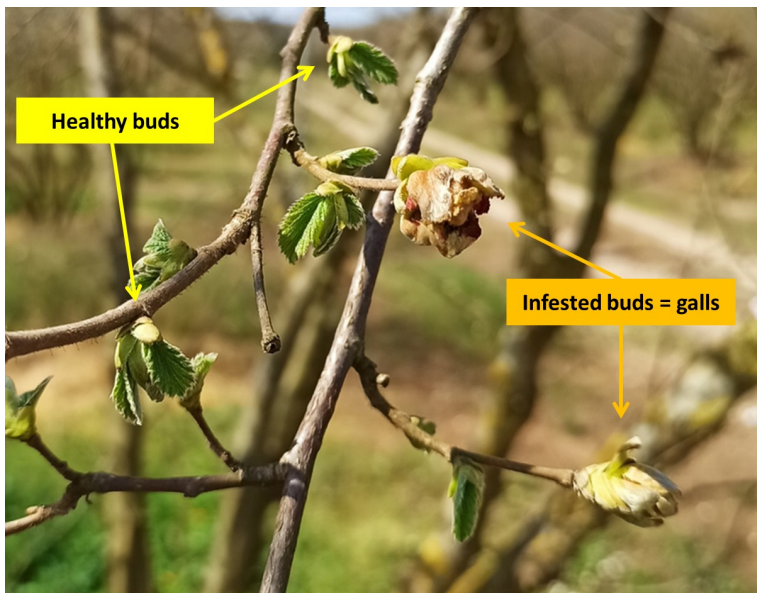
Efficacia su riconoscimento cimici

94,5 % di efficacia nella detezone di cimici (*Palomena prasina*) in tempo reale

Monitoraggio high tech su acari delle gemme



Tecnologia YOLO

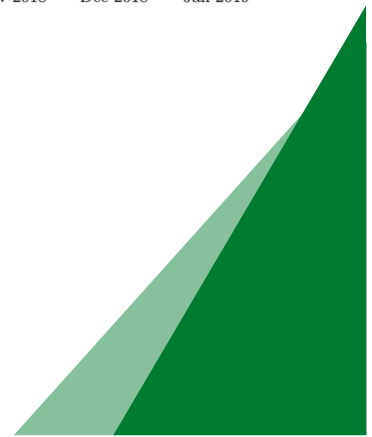
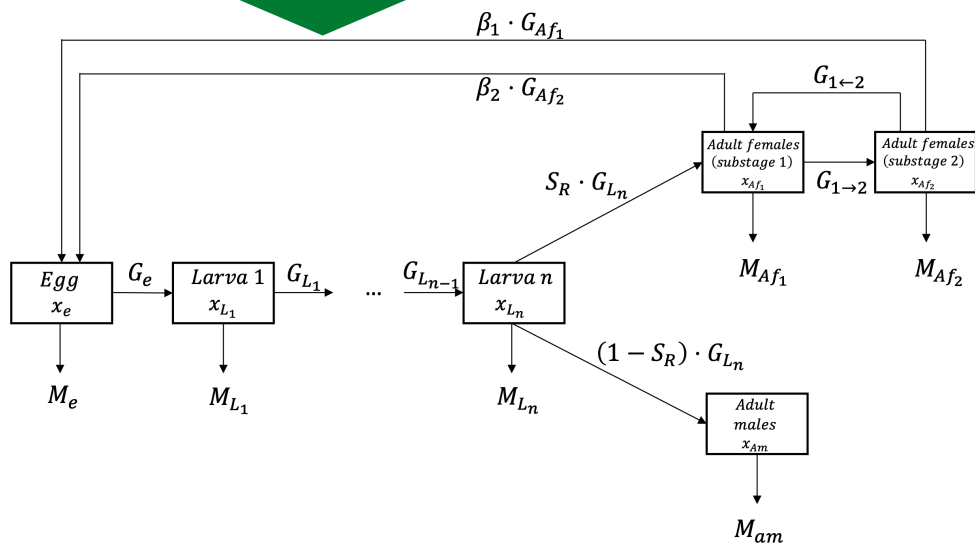
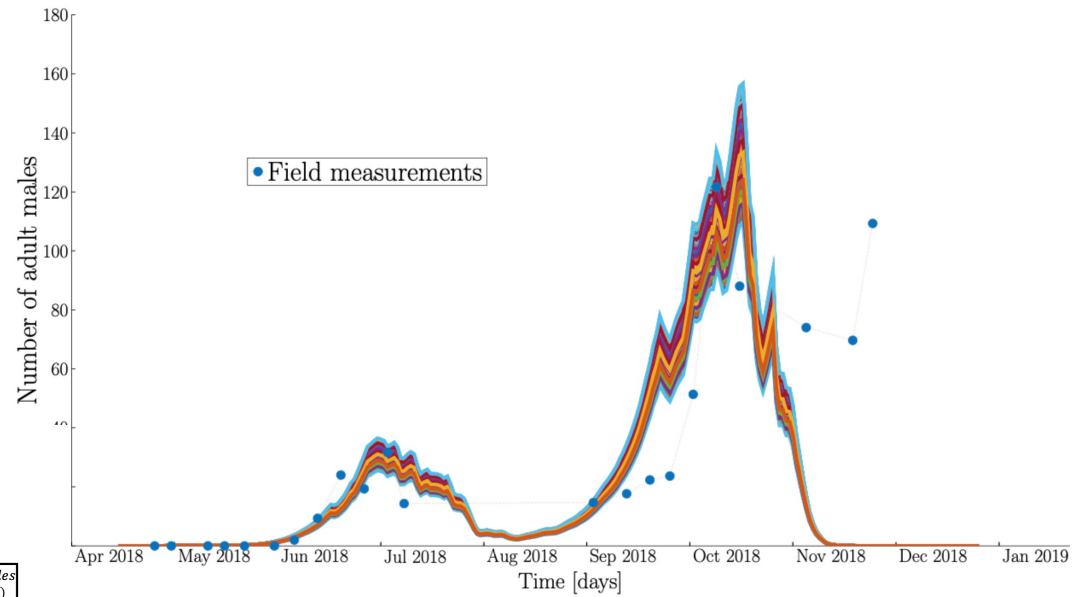


Efficacia su discriminazione gemme

86,7% su galle primaverili
74,7% su galle invernali

Modellistica e DSS

Un modello matematico è una rappresentazione semplificata e finalizzata di un fenomeno naturale



I progetto di divulgazione CCT in sintesi

Il **Coordinamento Coricolo Territoriale (CCT)**, costituito nel **2021** come gruppo di lavoro spontaneo a supporto dei coricoltori regionali, ha il compito di monitorare la presenza dell'*Halyomorpha halys* (cimice asiatica), conoscere la sua diffusione e accertare gli eventuali danni causati alle coltivazioni nei corileti dell'Alto Lazio. Il Coordinamento monitora, oltre alla presenza della cimice asiatica e di quelle autoctone, le principali fitopatie dovute a funghi, batteri e virus che colpiscono il nocciolo e rappresenta un'occasione di incontro e di scambio di informazioni tra gli operatori, il mondo della ricerca e gli enti pubblici competenti in materia.

L'attività del Coordinamento consente inoltre di **comunicare rapidamente agli operatori i risultati conseguiti dal mondo della ricerca in materia di protezione delle piante, insetti e microrganismi fitopatogeni del nocciolo.**

- Servizio Fitosanitario della Regione Lazio;
- ARSIAL;
- Dipartimento di Scienze Agrarie e Forestali (DAFNE) UNITUS;
- ENEA;
- Ordine dei Dottori Agronomi e Forestali (ODAF) di Viterbo;
- Biodistretto della Via Amerina e delle Forre;
- Assofrutti;
- Cooperativa Produttori Nocciole CP;
- Coopernocciola S.C.A.;
- Euronocciola S.C.A.;
- Ferrero Hazelnut Company.



I progetti di ricerca in sintesi

Titolo	Ente finanziatore	Obiettivi
PCDBIO	Regione Lazio	Piattaforma informativa e Alert fitosanitari
EcoNocciola	ItaliaOrtofrutta	Corilicoltura sostenibile
Monit. e Contr.	Coopernocciola	Corilicoltura sostenibile
DePestMod	FERRERO H.C. e MUR	Modellistica per la protezione delle piante
MASTER-NUT	MUR	Monitoraggio innovativo acari del nocciolo
Pest-Finder	European Commission	Modellistica per la protezione delle piante



Ringraziamenti

- I corilicoltori dei Monti Cimini
- I collaboratori del gruppo di Entomologia- Dott.ssa E. Iezzi, Dott. G. Ciampicotto, Dott. L. Bracci, Dott.ssa E. Cresta, Dott. N. Di Sora
- Regione Lazio
- ARSIAL
- Coordinamento Corilicolo territoriale
- Ferrero Hazelnut Company
- Italia Ortofrutta Unione Nazionale
- CPN
- CooperNocciole
- ASSOFRUTTI
- ECOLAZIO
- TONDA GIFFONI
- EURONOCCIOLA
- COPRONT
- AGRINOLA
- Biodistretto delle Forre e della Via amerina
- Associazione Nazionale Città della Nocciola



D.I.Ver.Sa.
Digitali, Intelligenti, Verdi, Sostenibili

Dipartimento di Scienze Agrarie e Forestali

Contatti

email: protezionepiante@unitus.it



facebook.com/unitusdafne.it



instagram.com/unitus_dafne



www.dafne.unitus.it