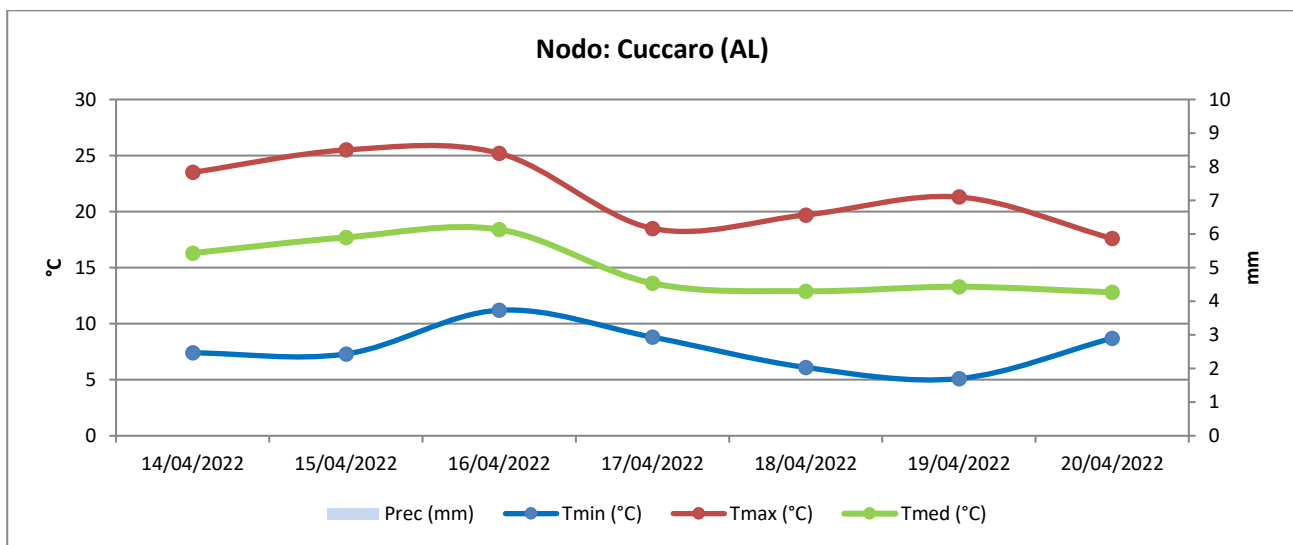
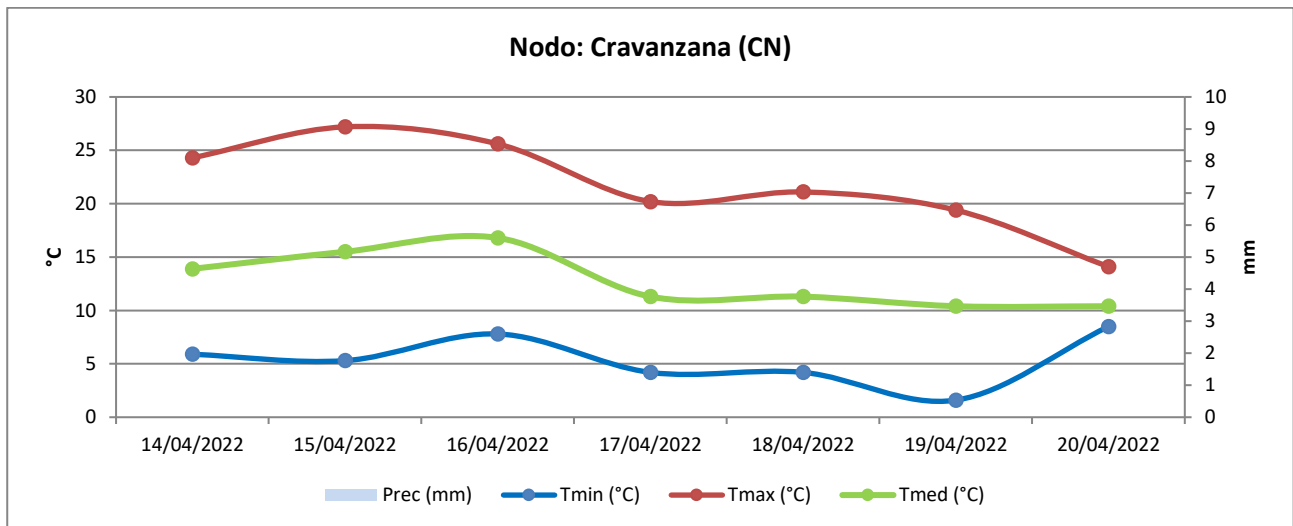
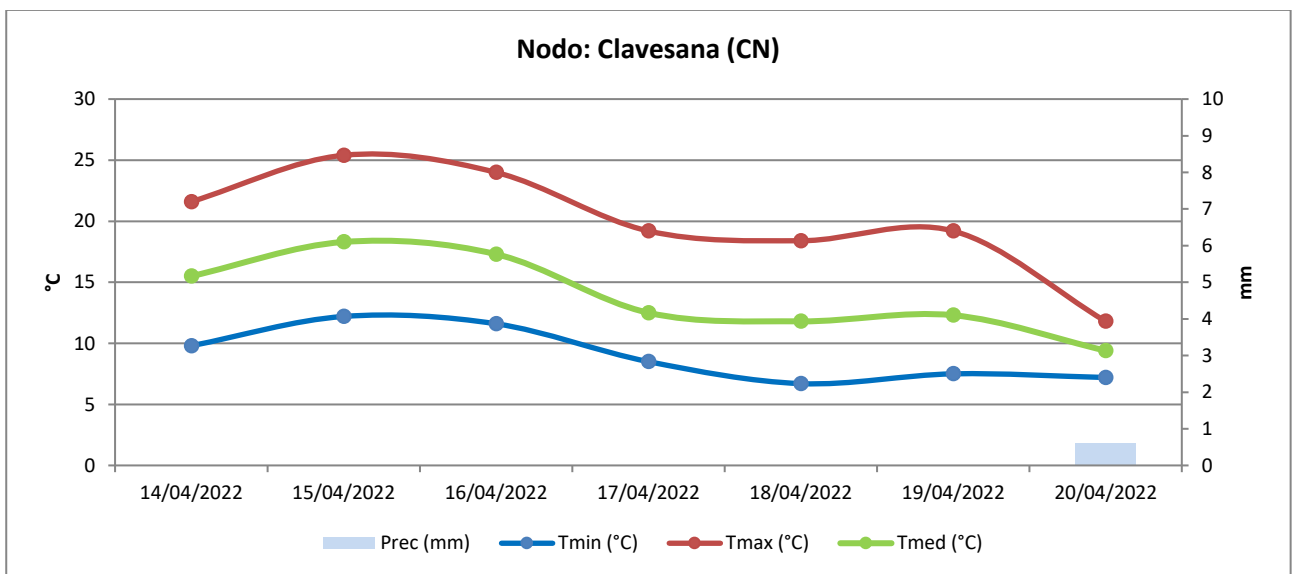
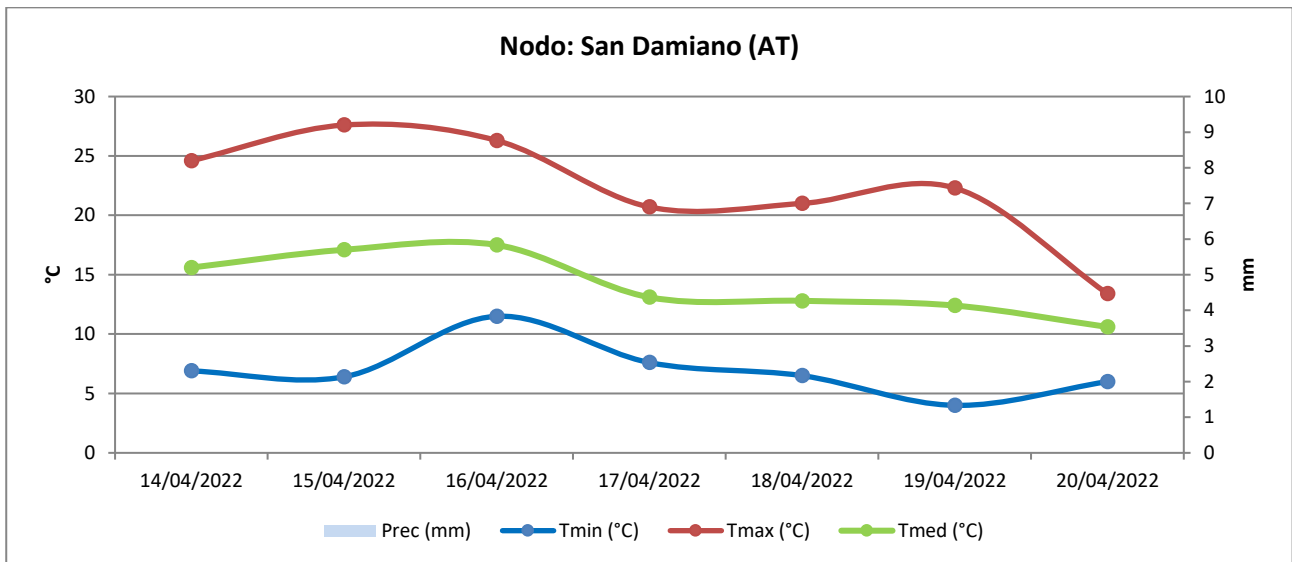
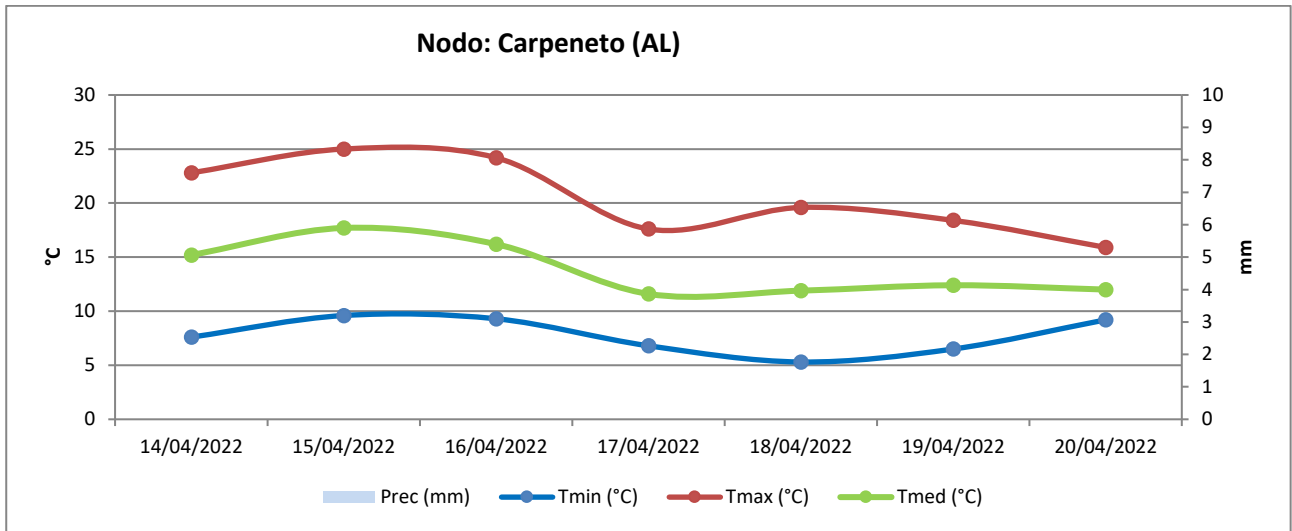
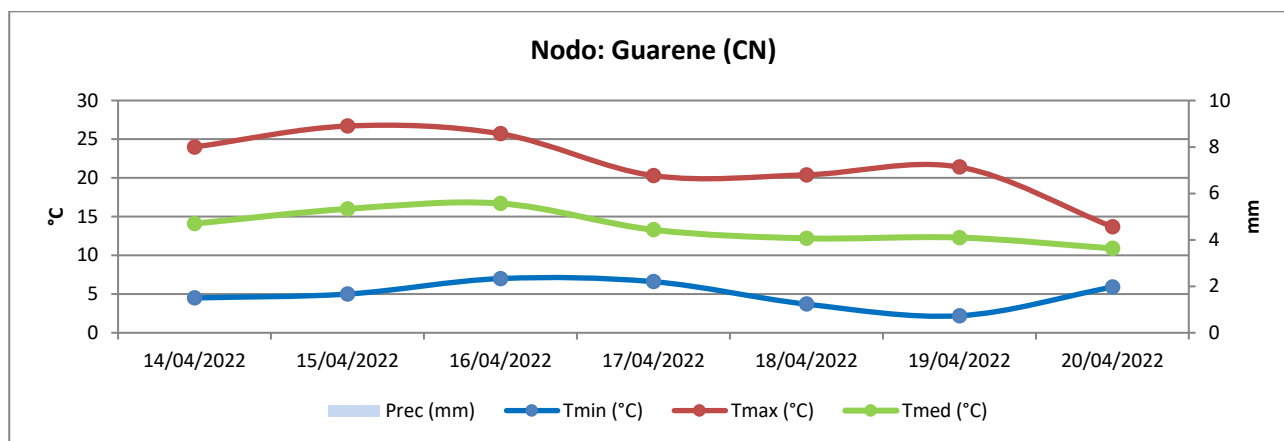
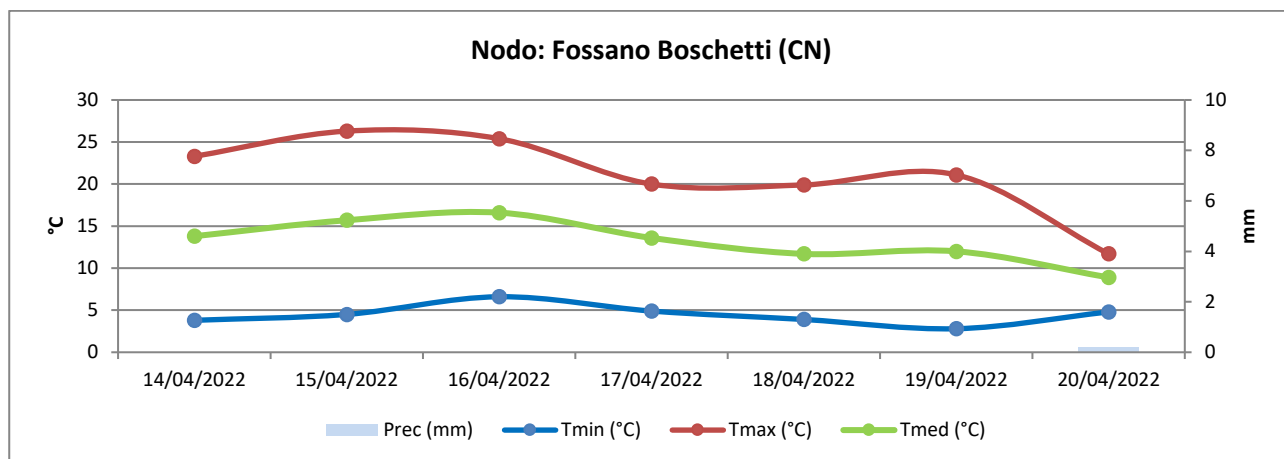


ANDAMENTO METEOROLOGICO

Dal 14 al 20 aprile 2022







INDICI BIOCLIMATICI

Indice	Cravanzana (CN)		Cuccaro (AL)		Carpeneto (AL)		San Damiano (AT)	
	Da 1/4/22 a 20/4/22	Da 1/1/22 a 20/4/22	Da 1/4/22 a 20/4/22	Da 1/1/22 a 20/4/22	Da 1/4/22 a 20/4/22	Da 1/1/22 a 20/4/22	Da 1/4/22 a 20/4/22	Da 1/1/22 a 20/4/22
GDD (T0)	201,9	682,3	251,8	805	234,5	818,7	235,3	737
GDD (T10)	27	35	60,6	83,5	47,1	71	47,2	64,2
Pg(mm)	1,6	66,6	10,6	42,4	1,8	32	2,2	27,8
N.giorni di pioggia	0	5	1	7	0	5	1	6
Tmedia(°C)	10,1	6,2	12,6	7,3	11,7	7,4	11,8	6,6
TMax(°C)	27,2	27,2	25,5	25,5	25	25	27,6	27,6
TMin(°C)	-2	-6,7	0,3	-5,2	1,1	-2,9	-0,5	-5,6
Escursione max(°C)	21,9	21,9	18,3	22,5	16,4	17	21,2	21,2
Esc media (°C)	16,2	13,8	14	12,6	12,3	10	15,6	12,9
N giorni gelo	4	64	0	41	0	23	1	55
Velocità vento media(m/s)	1	0,9			2	1,8		
Umidità media(%)	67	70	53	63	59	67	60	69
Bagnatura fogliare(min)	69,9	455,4	75,9	623	27	741,3	123	1088
Et0(mm/gg)	3,4	1,8	3,2	1,7	3,1	1,7	3,6	1,8

Indice	Clavesana (CN)		Fossano (CN)		Guarene (CN)	
	Da 1/4/22 a 20/4/22	Da 1/1/22 a 20/4/22	Da 1/4/22 a 20/4/22	Da 1/1/22 a 20/4/22	Da 1/4/22 a 20/4/22	Da 1/1/22 a 20/4/22
GDD (T0)	229,1	821,7	225,2	631,2	230	653,2
GDD (T10)	47,4	72,4	43,7	47,6	41,5	47,5
Pg(mm)	2,4	55	7,8	24,4	0,2	23,8
N.giorni di pioggia	1	4	3	5	0	3
Tmedia(°C)	11,5	7,5	11,3	5,6	11,5	5,9
TMax(°C)	25,4	25,4	26,3	26,3	26,7	26,7
TMin(°C)	0,5	-5,3	-0,7	-7,7	-1,5	-6,7
Escursione max(°C)	15,8	22	21,8	24,9	21,7	22,7
Esc media (°C)	11,4	10,1	15,9	14,5	16,4	14,4
N giorni gelo	0	25	3	72	1	71
Velocità vento media(m/s)			1,3	0,8		
Umidità media(%)	58	60	64	73	63	72
Bagnatura fogliare(min)	43,2	425,6	186	1312	137	1232
Et0(mm/gg)	3,2	1,7	3,5	1,7	3,6	1,9

Legenda:

GDD (T0) = (Growing Degree Days), Somma Termica con soglia 0 °C

GDD (T10) = (Growing Degree Days), Somma Termica con soglia 10 °C

Pg(mm) = Pioggia (mm)

N.giorni di pioggia = Numero di giorni di pioggia

Temp Media(°C) = Temperatura media (°C)

TMax(°C) = Temperatura massima (°C)

TMin(°C) = Temperatura minima (°C)

Escursione max(°C) = Escursione termica massima (°C)

Esc media (°C) = Escursione termica media (°C)

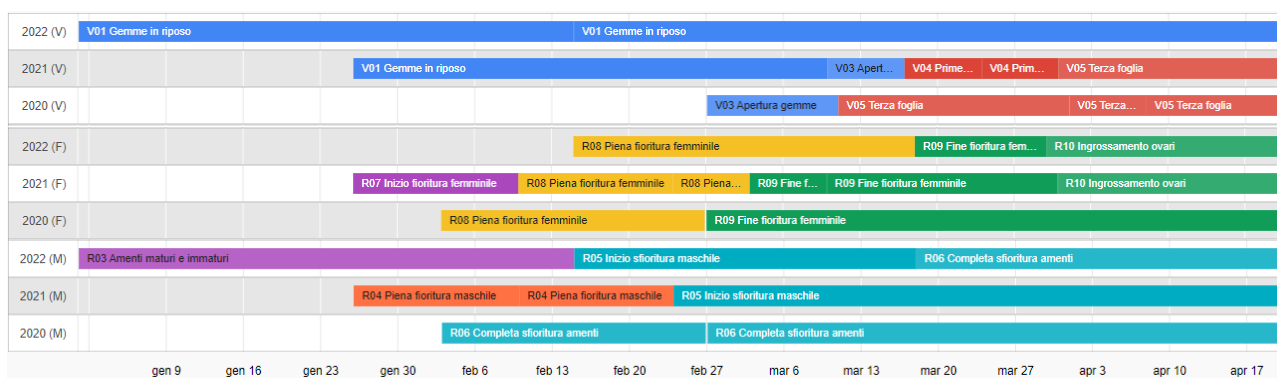
AGGIORNAMENTO FITOPATOLOGICO

SITUAZIONE FENOLOGICA

Lo sviluppo fenologico sul territorio, si presenta in generale allo stadio di 3-4[^] foglia con variazioni più o meno marcate nelle zone sia anticipate che tardive.

Provincia	Fase ciclo vegetativo
Alessandria	3-4 [^] foglia
Asti	3-4 [^] foglia
Biella	3-4 [^] foglia
Cuneo	4 [^] foglia
Torino	3-4 [^] foglia
Vercelli	3-4 [^] foglia





Fenogramma TGT campo sperimentale Cravanzana (fonte Green Planet)

ERIOFIDE (*Phytoptus avellanae*)

L'eriofide galligeno è in fase di migrazione, nelle zone anticipate è stato effettuato il primo trattamento; si consiglia di effettuare il trattamento laddove non fosse ancora stato eseguito.

Nelle località in cui l'acaro si trova in fase di inizio migrazione si consiglia di attendere la piena migrazione al fine di ridurre il più possibile la popolazione, in quelle più tardive proseguire con i monitoraggi e intervenire nel momento più idoneo (verso picco di migrazione).

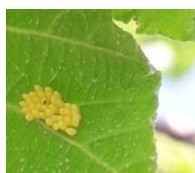
COCCINIGLIA DEL NOCCIOLO

Vedere bollettino n.7

AGRILO

Vedere bollettino n.7

AFIDI



Si segnala la presenza di colonie di afidi in diversi appezzamenti, al momento **non** si consigliano trattamenti data la riscontrata presenza di insetti utili (coccinellidi adulti e ovature).

CONTROLLO PRONUBI

È necessario inoltre il rispetto dell'art. 96, comma 9, 9 bis della L.R. n. 1/2019 come modificata dalla L.R. n. 25/2021 all'art. 41 (Legge annuale di riordino dell'ordinamento regionale - anno 2021) che prevede:

9. “Per tutelare le api e gli altri insetti pronubi, è fatto divieto di utilizzo di prodotti fitosanitari insetticidi ed acaricidi durante le fioriture delle colture agrarie, ornamentali e della vegetazione spontanea. Tale divieto è esteso ai prodotti fungicidi, diserbanti e ad altri prodotti fitosanitari e biocidi, qualora riportino nelle etichette indicazioni di pericolo e tossicità per le api e gli altri insetti pronubi. Per periodo di fioritura si intende l'intervallo dall'inizio dell'apertura dei petali alla caduta degli stessi.”.

9 bis. “Il divieto di cui al comma 9 è fatto valere anche per i trattamenti effettuati in presenza di secrezioni nettariifere extraflorali e di melata, nonché in presenza di fioriture della vegetazione spontanea sottostante o contigua alle coltivazioni. Tale divieto decade se si provvede mediante preventivo interrimento, trinciatura o sfalcio con successivo disseccamento del materiale vegetale, in modo che non risulti più attrattivo per le api e gli altri pronubi”.



Attività realizzata nell'ambito del Progetto “Servizi operativi e divulgativi per l'applicazione delle tecniche di produzione integrata: acquisizione, elaborazione, erogazione di servizi, diffusione dei dati e divulgazione”

finanziato su fondi PSR 2014-2020 MISURA 1. Operazione 1.2.1- Attività dimostrative e di informazione in campo agricolo

Coordinamento tecnico



In collaborazione con

