

# DIBAF

Dipartimento per la Innovazione nei sistemi  
Biologici, Agroalimentari e Forestali



## Potenzialità di una corilicoltura di precisione

Fabio Mencarelli

DIBAF – Università della Tuscia

Viterbo

# La vite è una liana











# Forme diverse ma in comune: RAMIFICAZIONE





Dagli anni '70, in Italia, è iniziata la semplificazione delle forme di allevamento



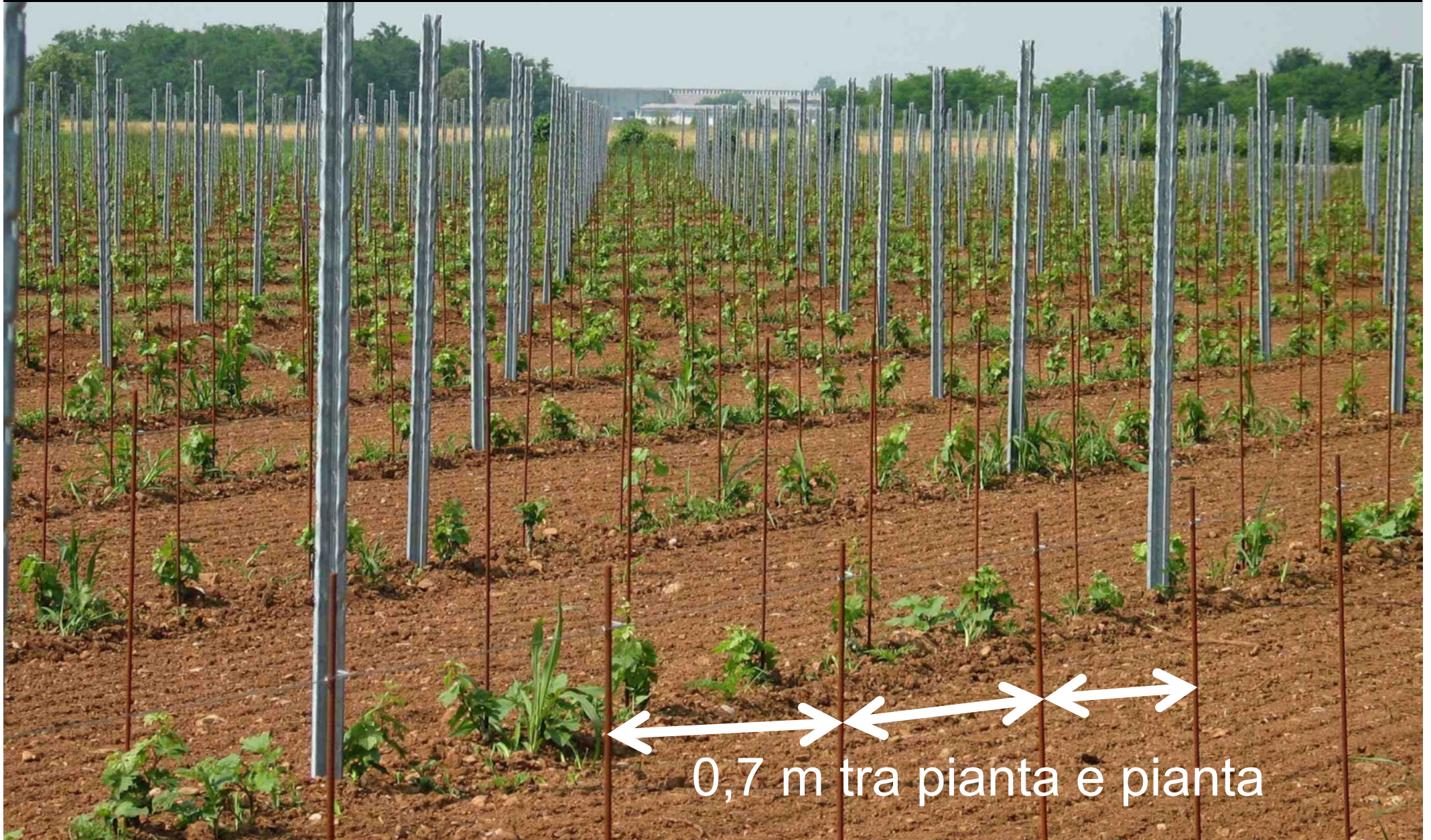
Spalliera

Tralcio rinnovabile  
(Guyot, doppio capovolto, ecc)

Cordone speronato



# Esasperazione del concetto di infittimento sulla fila









# Variabilità interna al vigneto

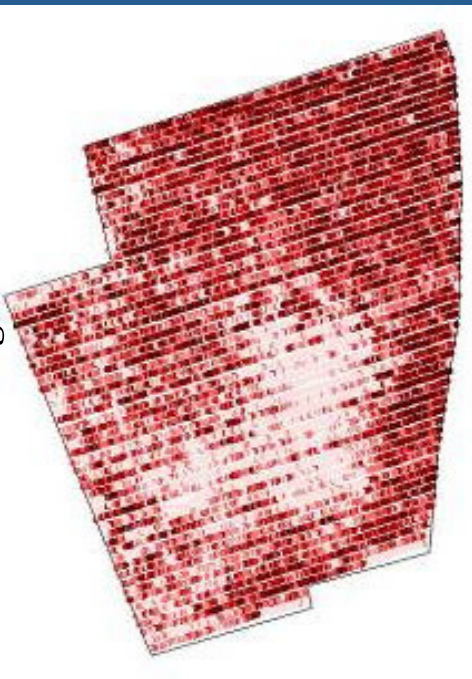




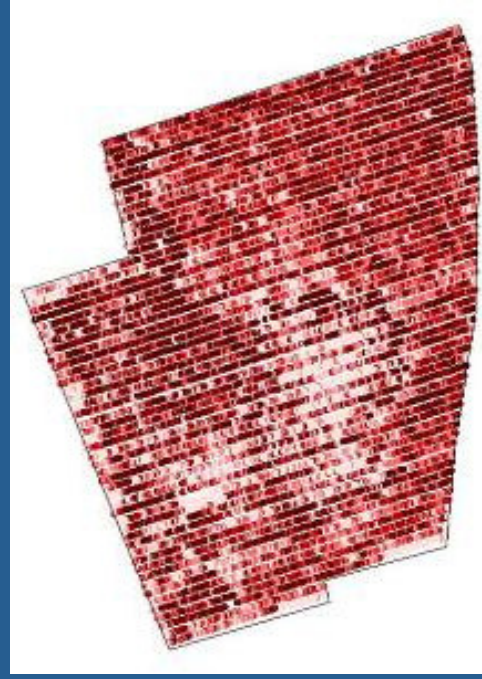
# Effetto anno

## Vigneto = Sistema Dinamico

2006  
Annata  
Piovosa



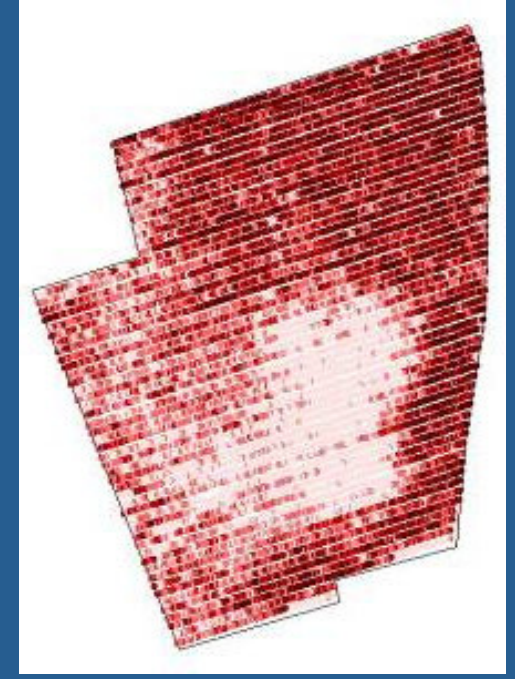
2007  
Annata  
Normale



2008  
Annata Piovosa  
peronospora



2009  
Annata secca





# Vinerobot (Università di Logrono, Prof. J. Tardaquila)





# CORILICOLTURA DI PRECISIONE







# GESTIONE NOCCIOLETO OGGI





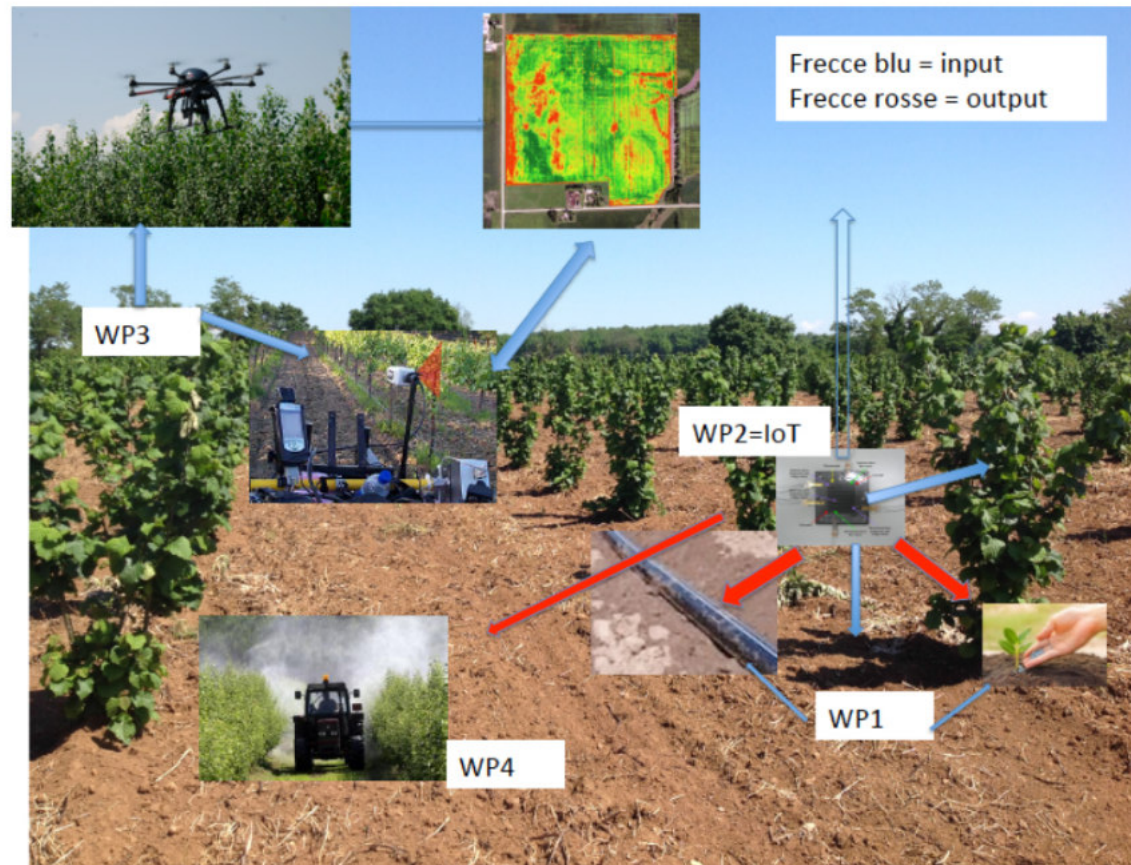
# NUOVA GESTIONE DEL NOCCIOLETO PER LA CORILICOLTURA DI PRECISIONE







## Corilicoltura 2.0: sensoristica prossimale per lo sviluppo di impianti intensivi



Partecipante No *	Nome dell'organizzazione	Nome persona responsabile
1 (Coordinatore)	Università degli Studi della Toscana (UNITUS) ( <a href="http://www.unitus.it">www.unitus.it</a> ) - DIBAF	Fabio Mencarelli
2	Università degli Studi della Toscana (UNITUS) ( <a href="http://www.unitus.it">www.unitus.it</a> ) - DAFNE	Valerio Cristofori
3	Università degli Studi della Toscana (UNITUS) ( <a href="http://www.unitus.it">www.unitus.it</a> ) - DIBAF	Dario Papale
4	Centro di ricerca per l'Olivicoltura, Frutticoltura e Agrumicoltura - CREA Roma	Marco Scortichini

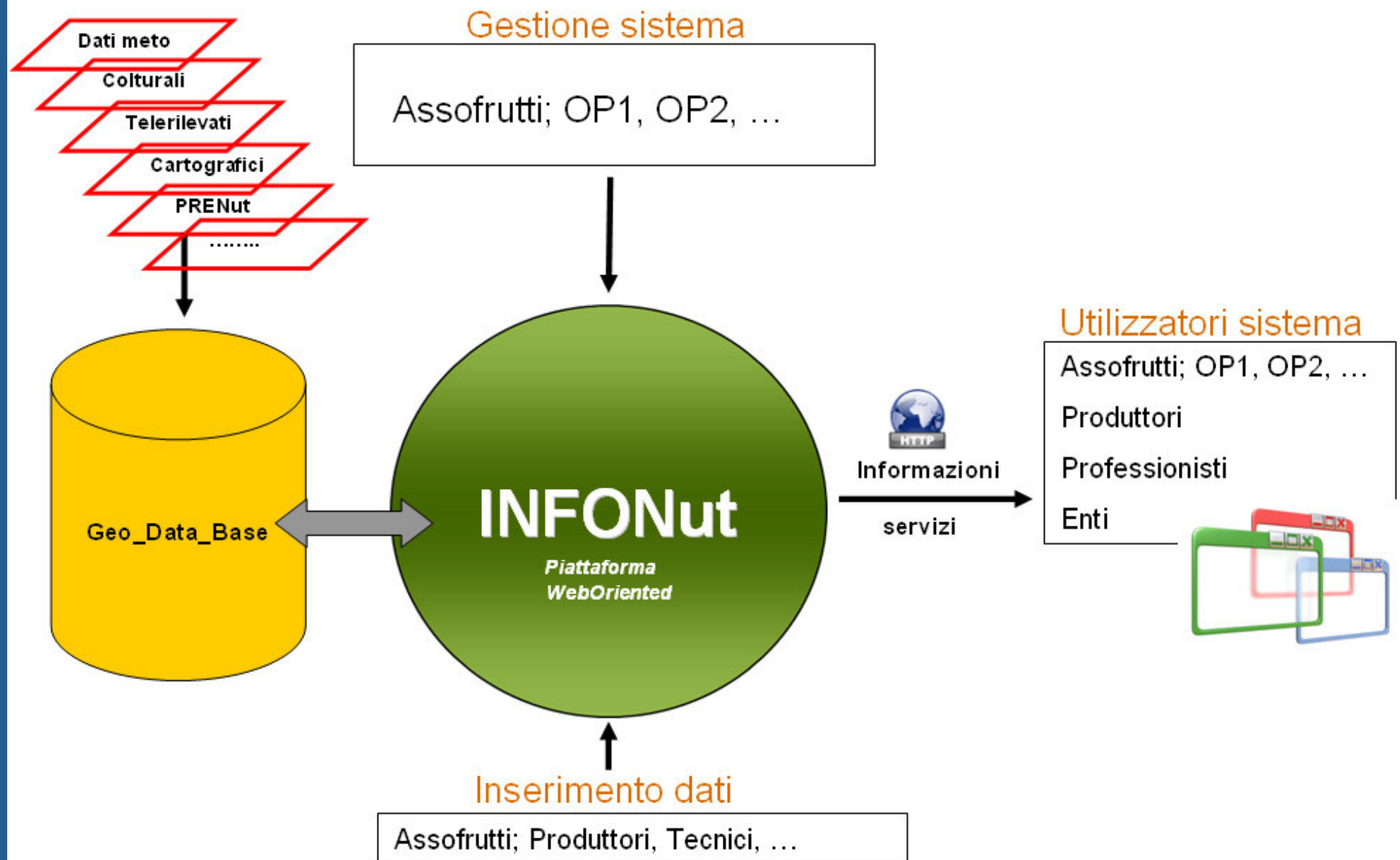


- Sistema Informativo Territoriale per il monitoraggio della filiera del nocciolo a servizio delle attività tecniche e gestionali delle OP che raggruppano circa 1300 produttori nel Lazio per una superficie impiantata di oltre 20.000 ettari
- Strumento di analisi e supporto alle decisioni
- Rafforzamento dei servizi tecnici offerti ai produttori
- Monitoraggio dei parametri produttivi
- Supporto alle politiche di mercato

*INFONut e PRENUT sono stati  
sviluppati nell'ambito del PSR -  
misura 124 della Regione Lazio da:*



# Schema piattaforma INFONut



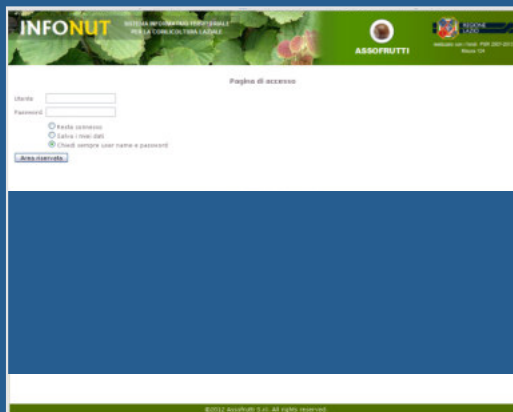
# Schema piattaforma Infonut

Accesso riservato

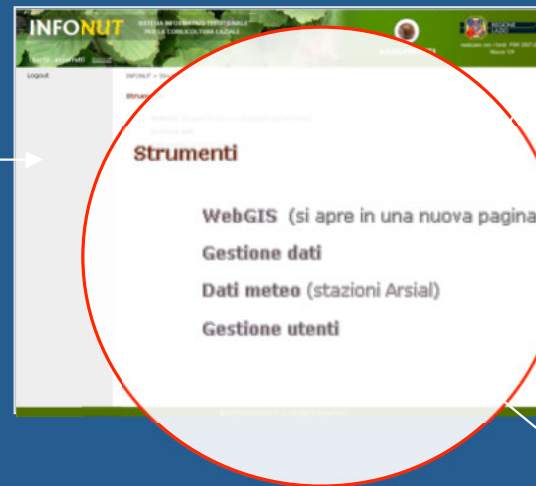
Profilazione multi-utente e multi-livello

Livelli: Amministratore del sistema, O.P., Produttore, Tecnico

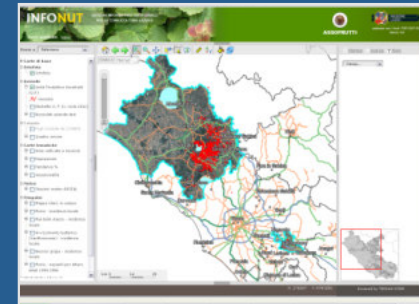
## 1. Pagina accesso riservato



## 2. Menù strumenti



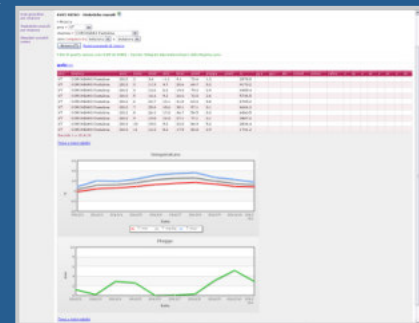
## 3. WebGIS - cartografia



## 4. Pagine gestione dati e QdC



## 5. Sezione dati meteo ARSIAT



## 6. PRENut previsione della produzione

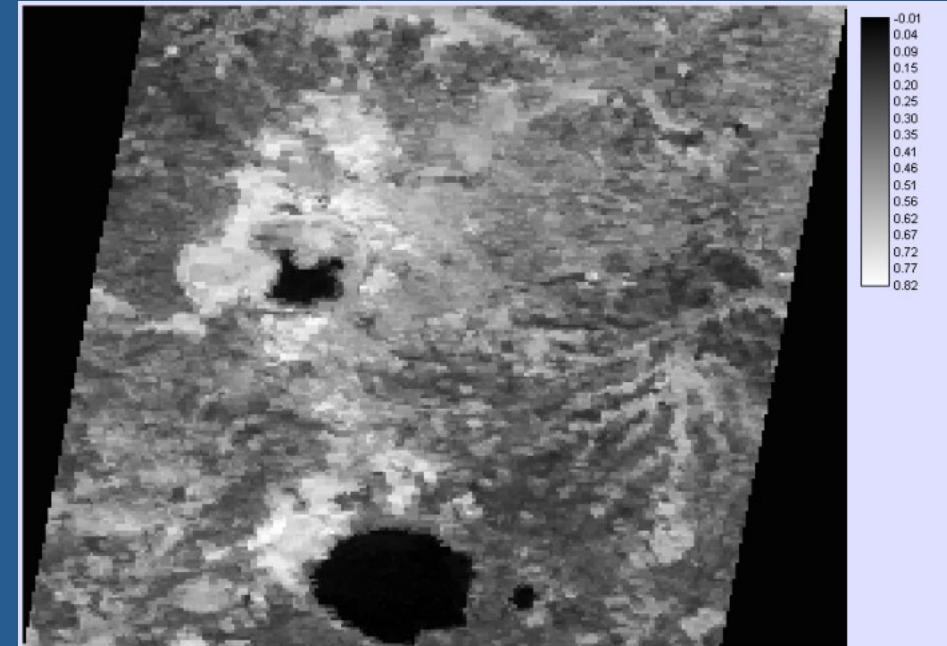
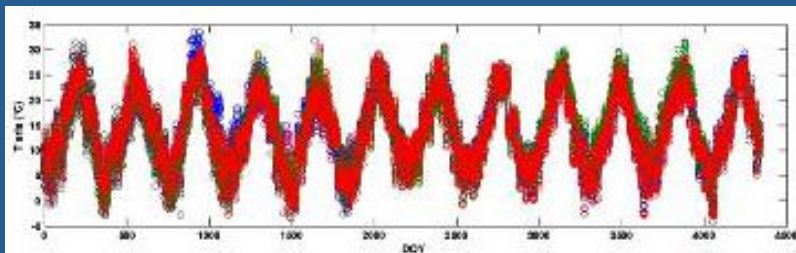


## PRENut: Modello di previsione della produzione

Dati Meteo: stazioni Arsiat, Istituto Idrografico e Mareografico Nazionale, Assofrutti

Dati Satellitari (MODIS, MODerate Resolution Imaging Spectroradiometer):

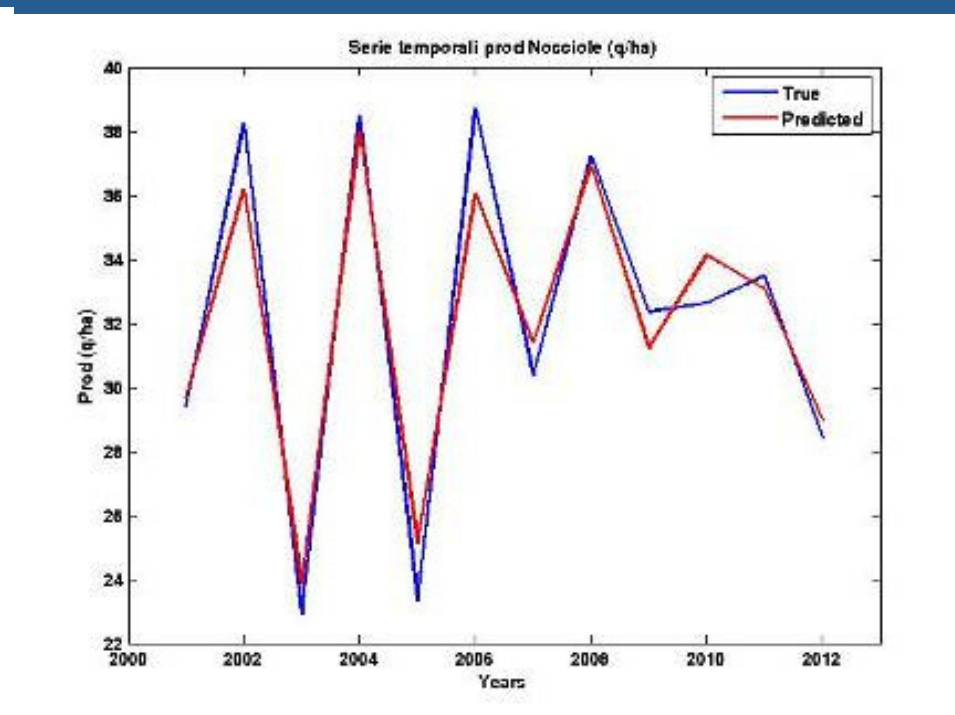
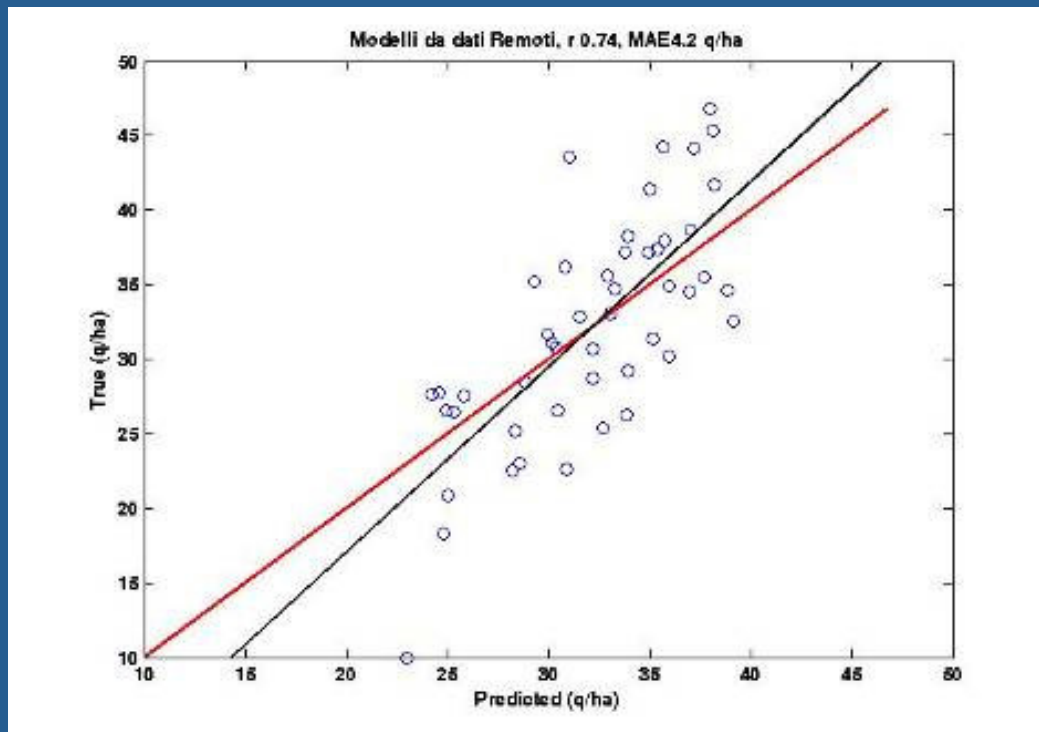
- Riflettanze Spettrali;
- Indici di Vegetazione;
- Temperature di Brillanza;



Indice Evi, anno 2013, gg 203.



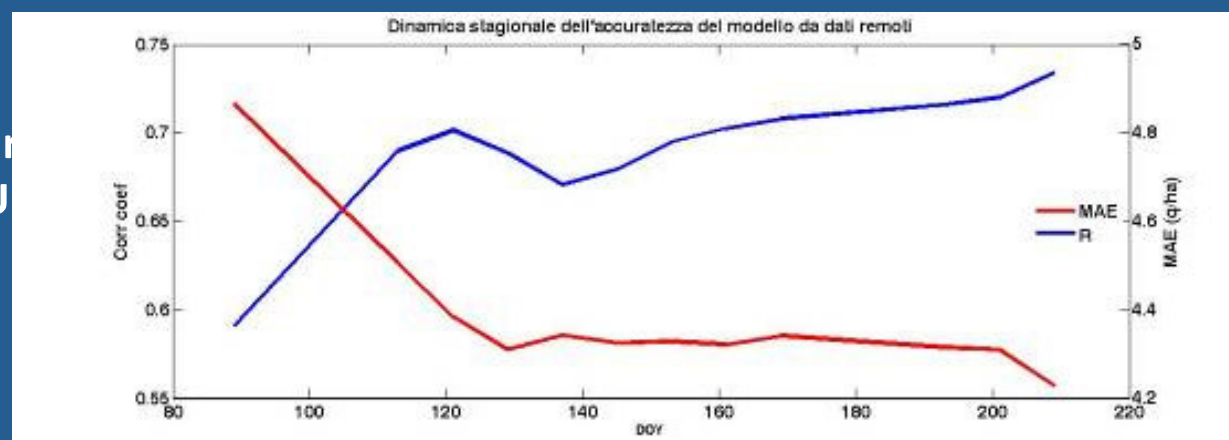
## Risultati: Modelli da dati Remoti (Anni 2001-2012)



### MAIN DRIVER

Meteo: Piogge invernali e primaverili, T an  
invernali e primaverili, VPD primaverili, U  
estiva.

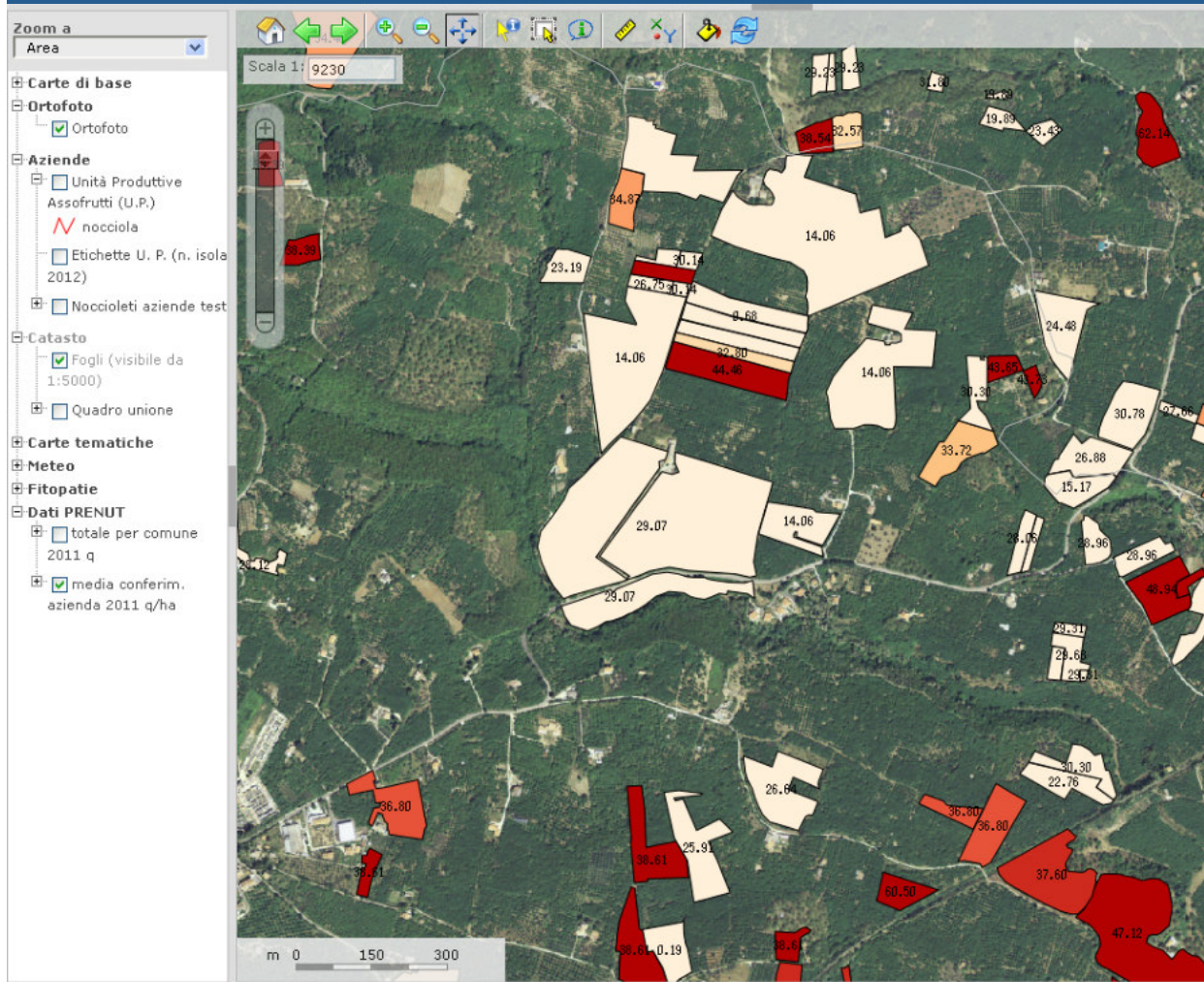
Satellitari EVI primaverile, LST invernali,  
primaverili ed estiva



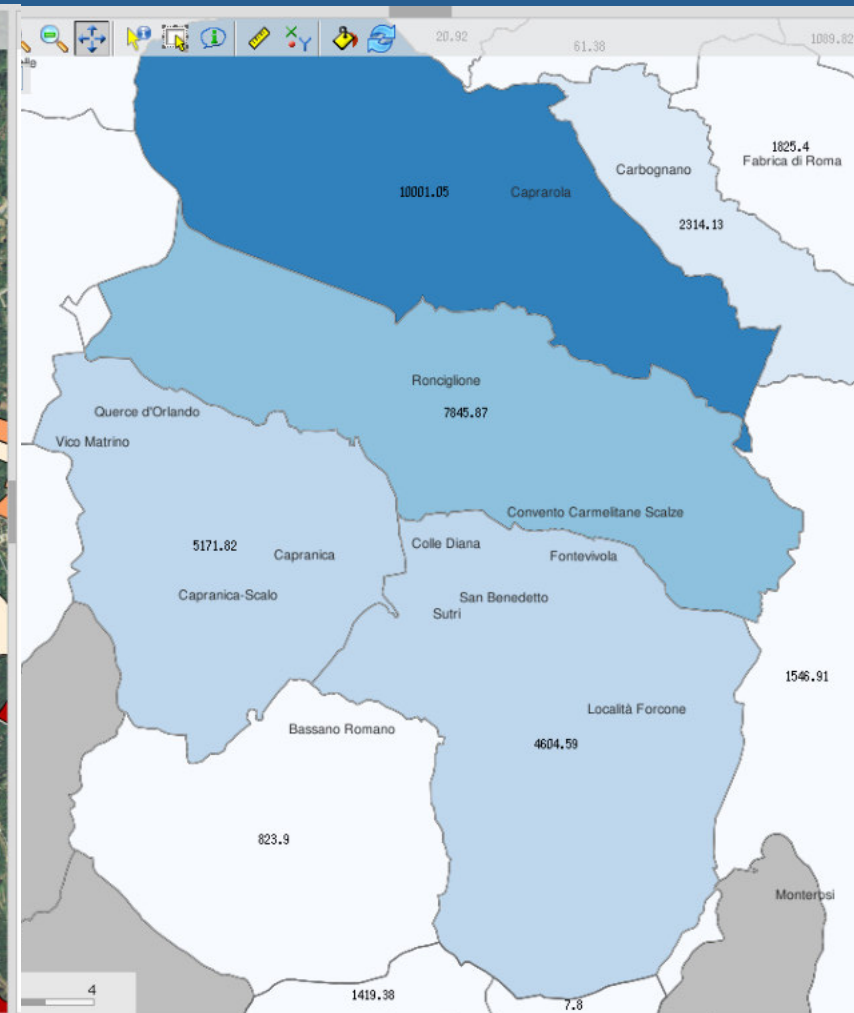




# Dati PRENut



X: 272730 Y: 4686208



X: 269539 Y: 4692369

A livello di  
appezzamento

A livello di  
Comune











