



EVOLUZIONE DELLE SUPERFICI A NOCCIOLO E FUTURI SCENARI

sabato 10 giugno 2017
CHERASCO – PALAEXPO

Gianfranco Latino
Assessorato Agricoltura
Regione Piemonte



Il Nocciolo nel mondo

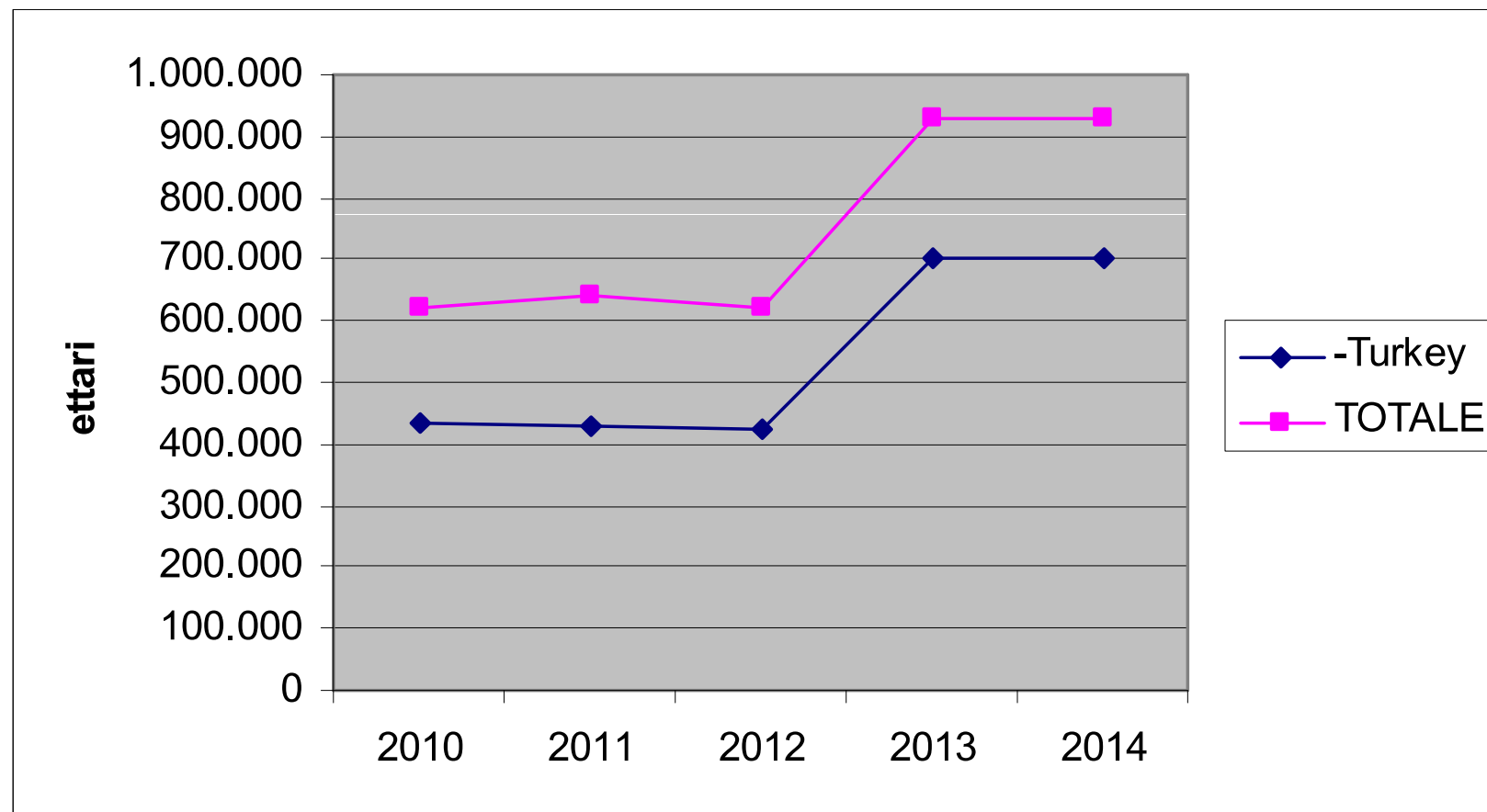
Dal 1961 al 2013

- **La superficie coltivata è passata da circa 300.000 a 620.000 ettari**
(dal 2003 al 2013 aumento del 21%)
- **La produzione è passata da 200.000 a 850.000 t (oltre 1 milione nel 2008)**

Fonte: elaborazioni Ismea di dati Faostat

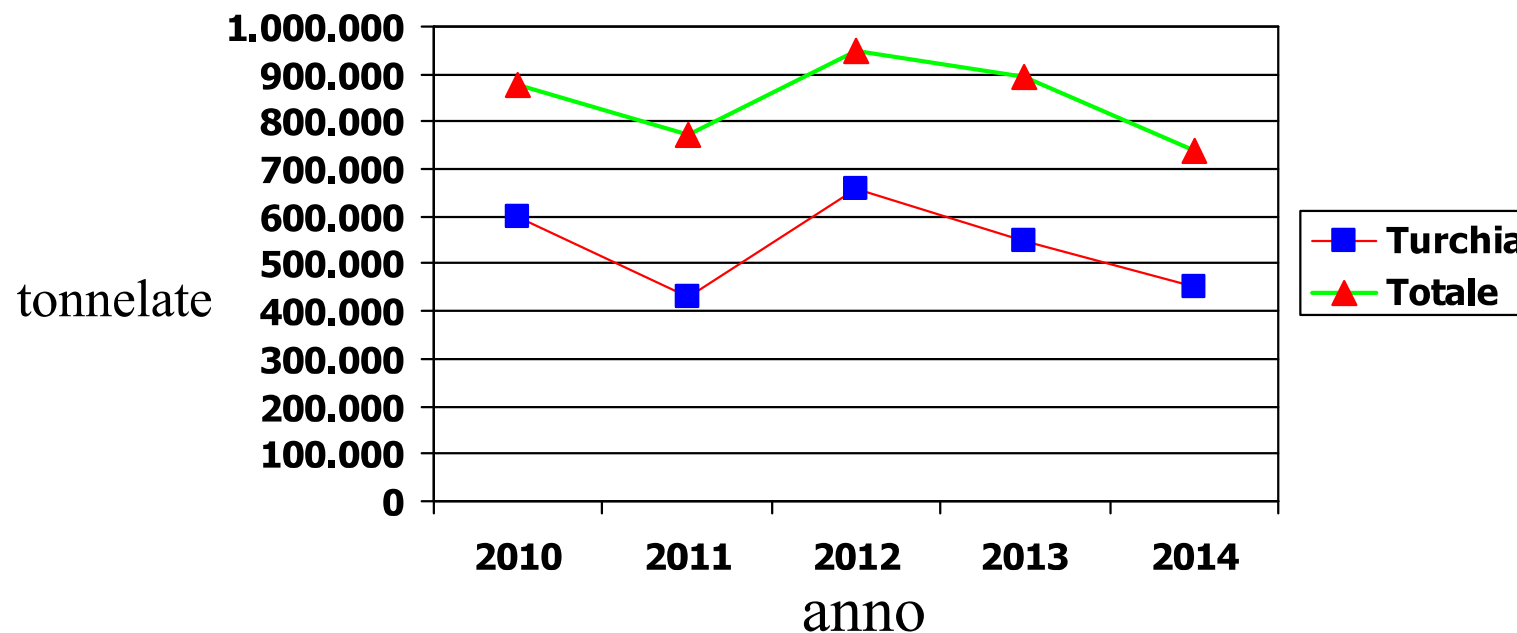
Andamento della superficie a nocciolo in Turchia e nel mondo

Fonte: FAO



Andamento della produzione di nocciole in Turchia e nel mondo

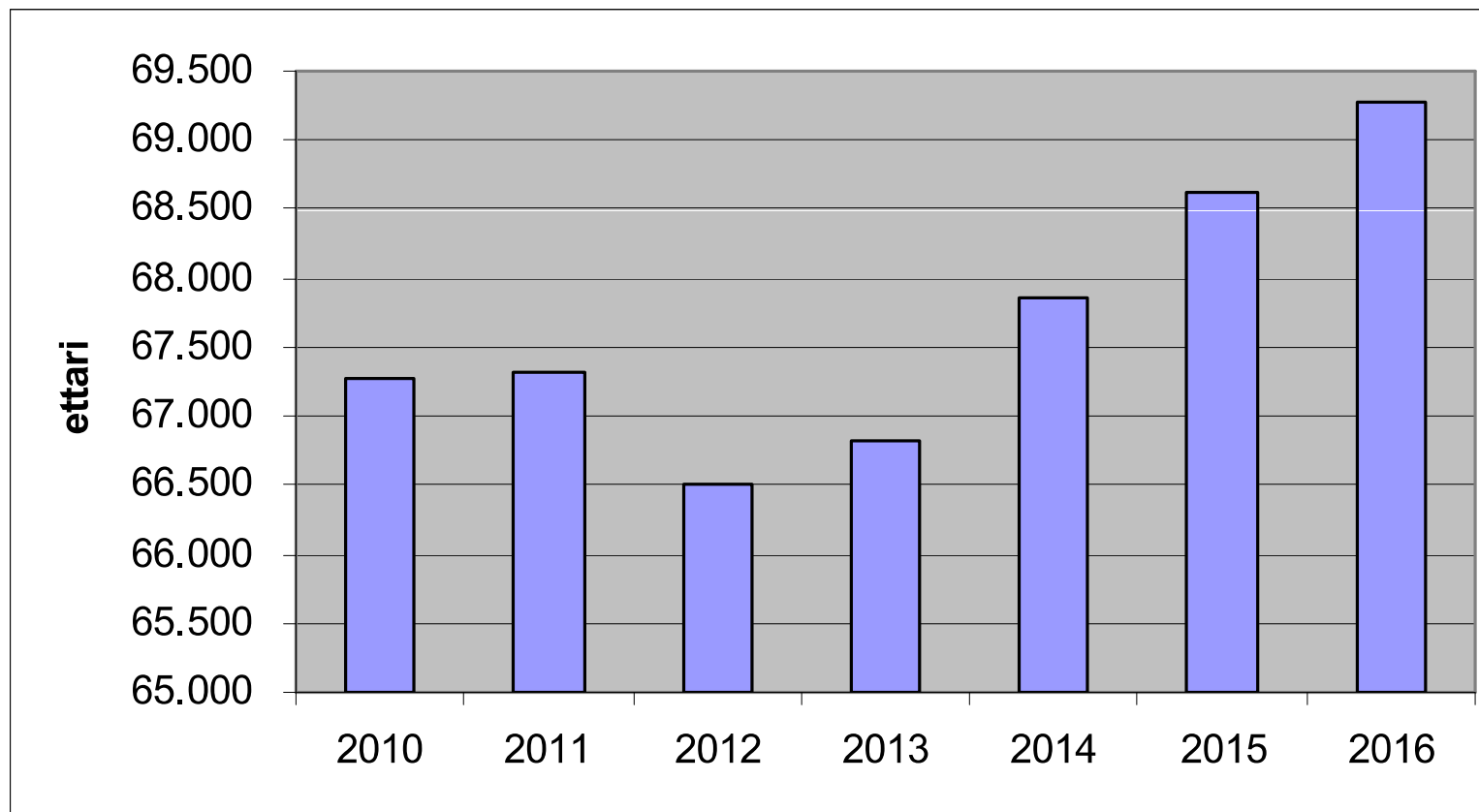
Fonte: FAO



Dal 2003 al 2016 la produzione turca ha rappresentato da un minimo del 57% (2004) ad un massimo del 75% (2008) della produzione mondiale.

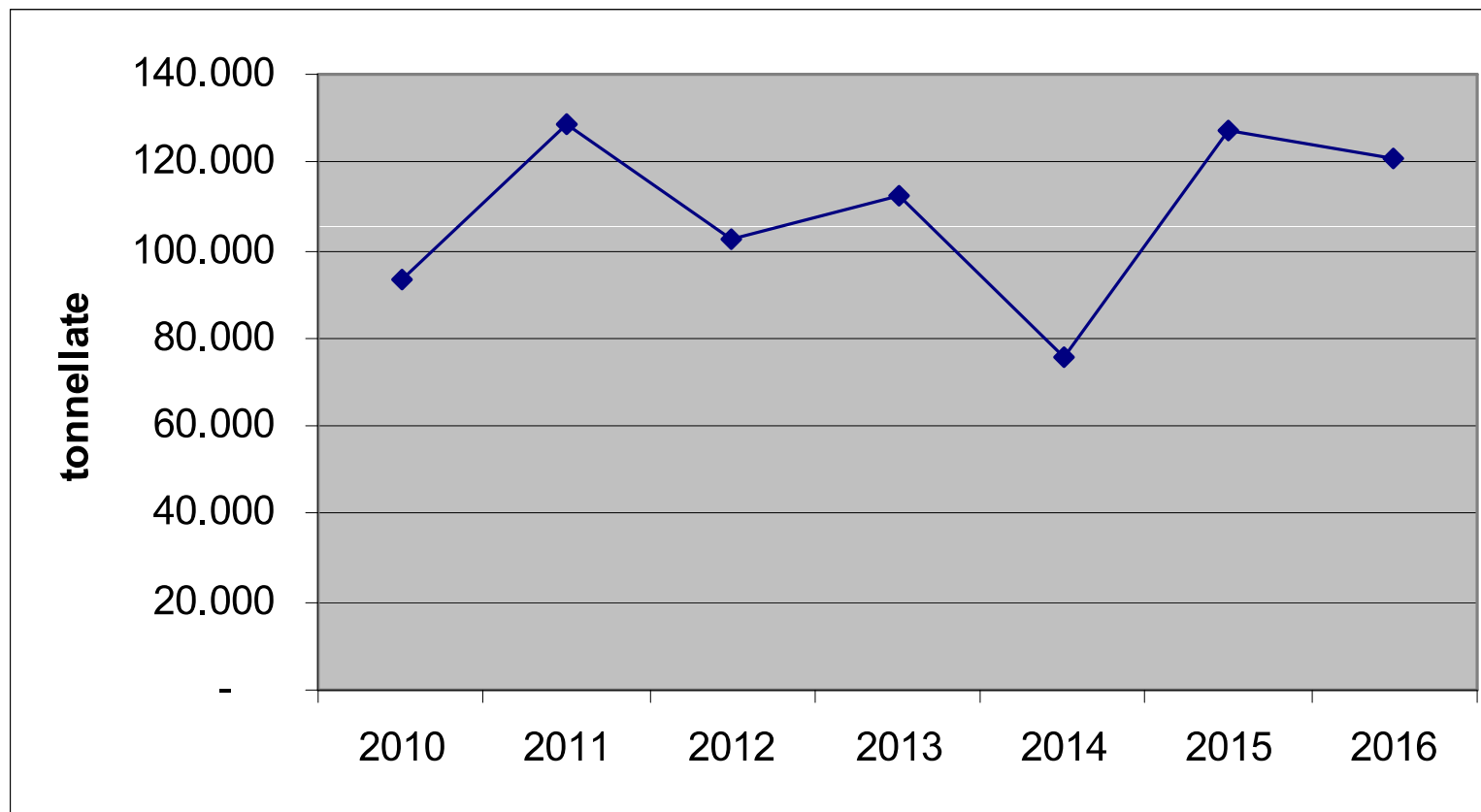
Andamento della superficie a nocciolo in Italia

Fonte: elaborazioni Ismea dati Istat



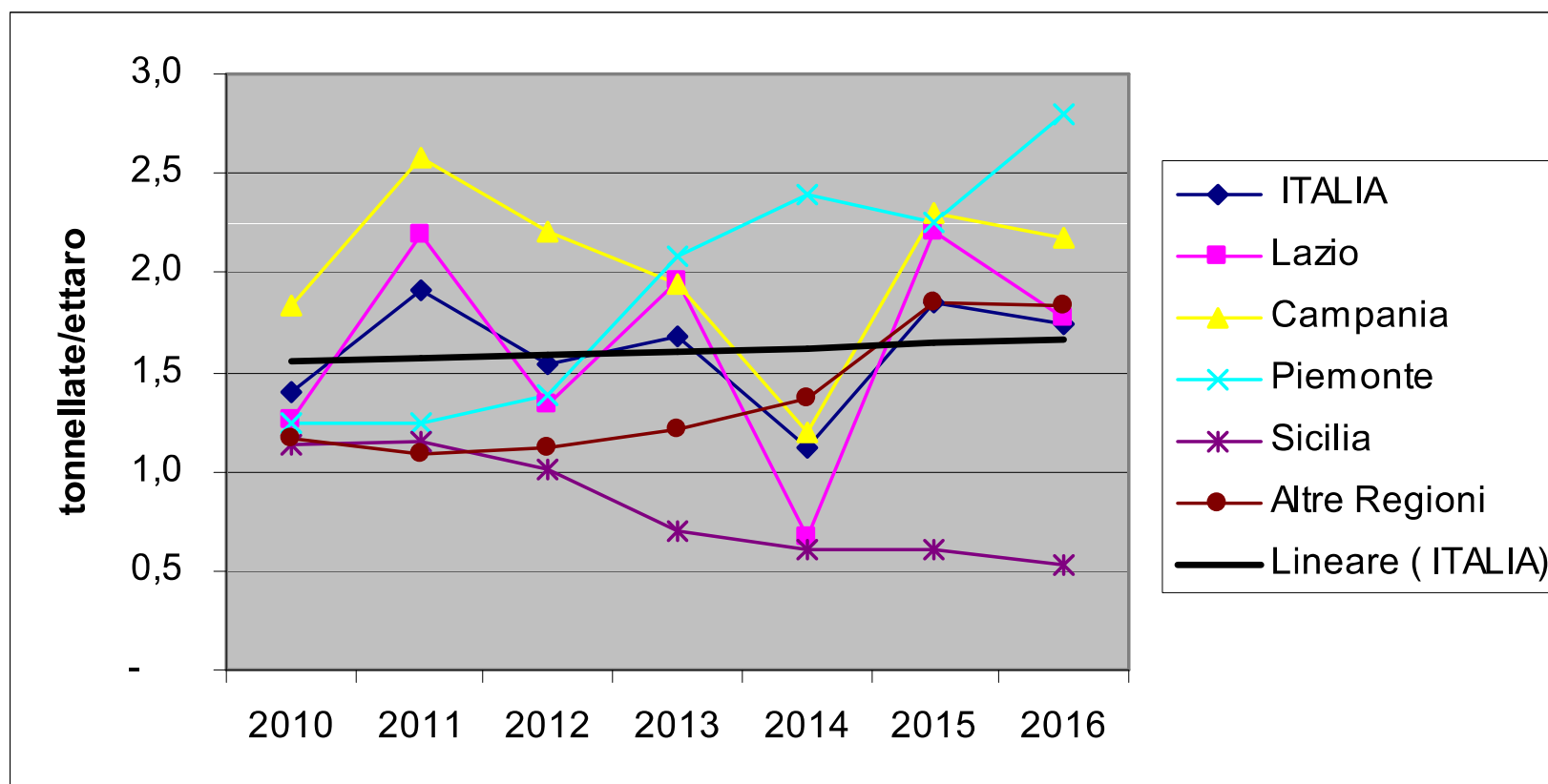
Andamento della produzione di nocciolo in Italia

Fonte: elaborazioni Ismea dati Istat

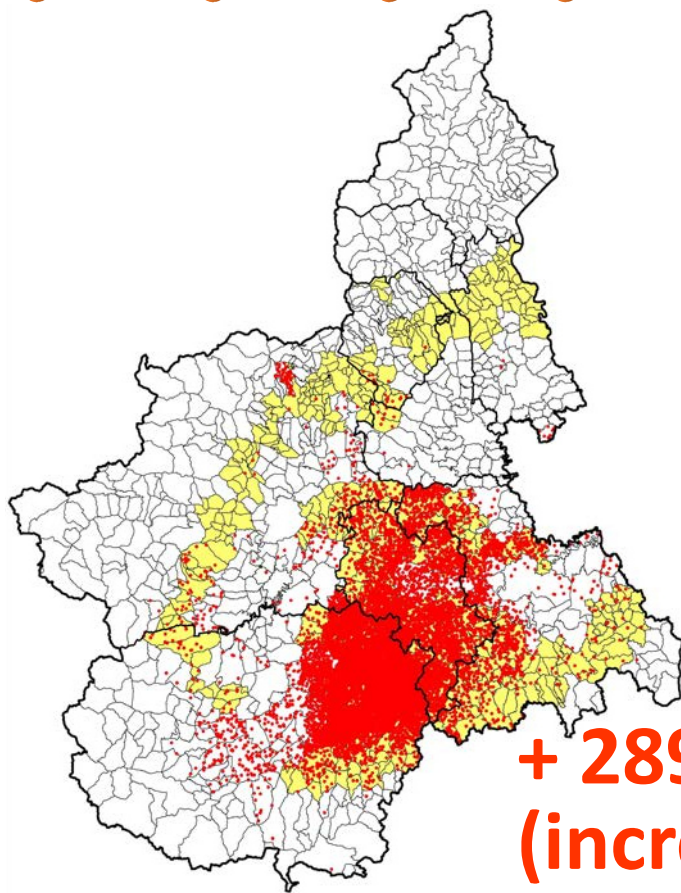


Resa/ettaro per regione

Fonte: elaborazioni Ismea dati Istat



Aziende con noccioleti e superficie a nocciolo in Piemonte



2010 : **8.362** aziende,
15.247,31 ettari

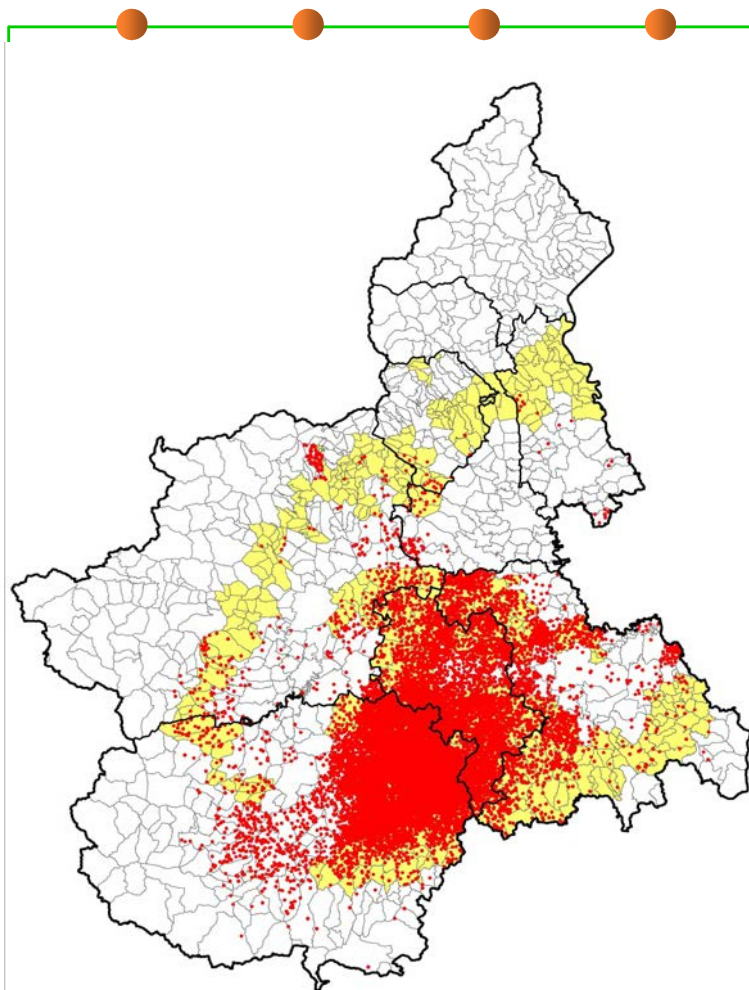
(Dati 6° censimento dell' agricoltura)

2015: **8.576** aziende;
18.137,62 ettari

(Dati anagrafe unica regionale)

+ 2890 ettari in 5 anni
(incremento medio del 3% all'anno)
+ 214 aziende (+ 2,5%)

Aziende con noccioleti e superficie a nocciolo in Piemonte

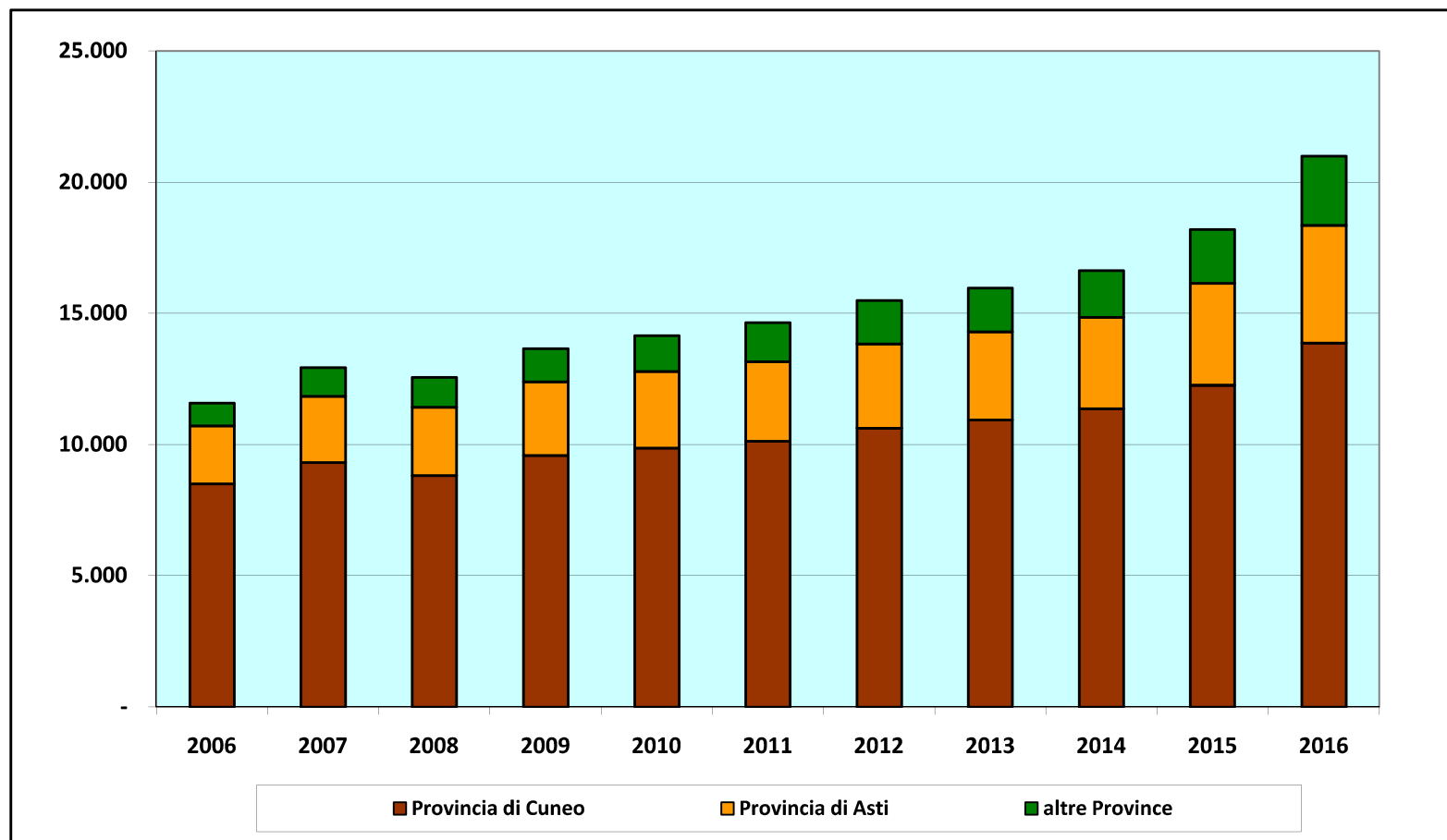


2016: 9.643 aziende
21.000,29 ettari
(Dati anagrafe unica regionale)

+ 2.863 ettari in un anno
Quasi il 16 % in più!
+ 887 aziende (+30%!)

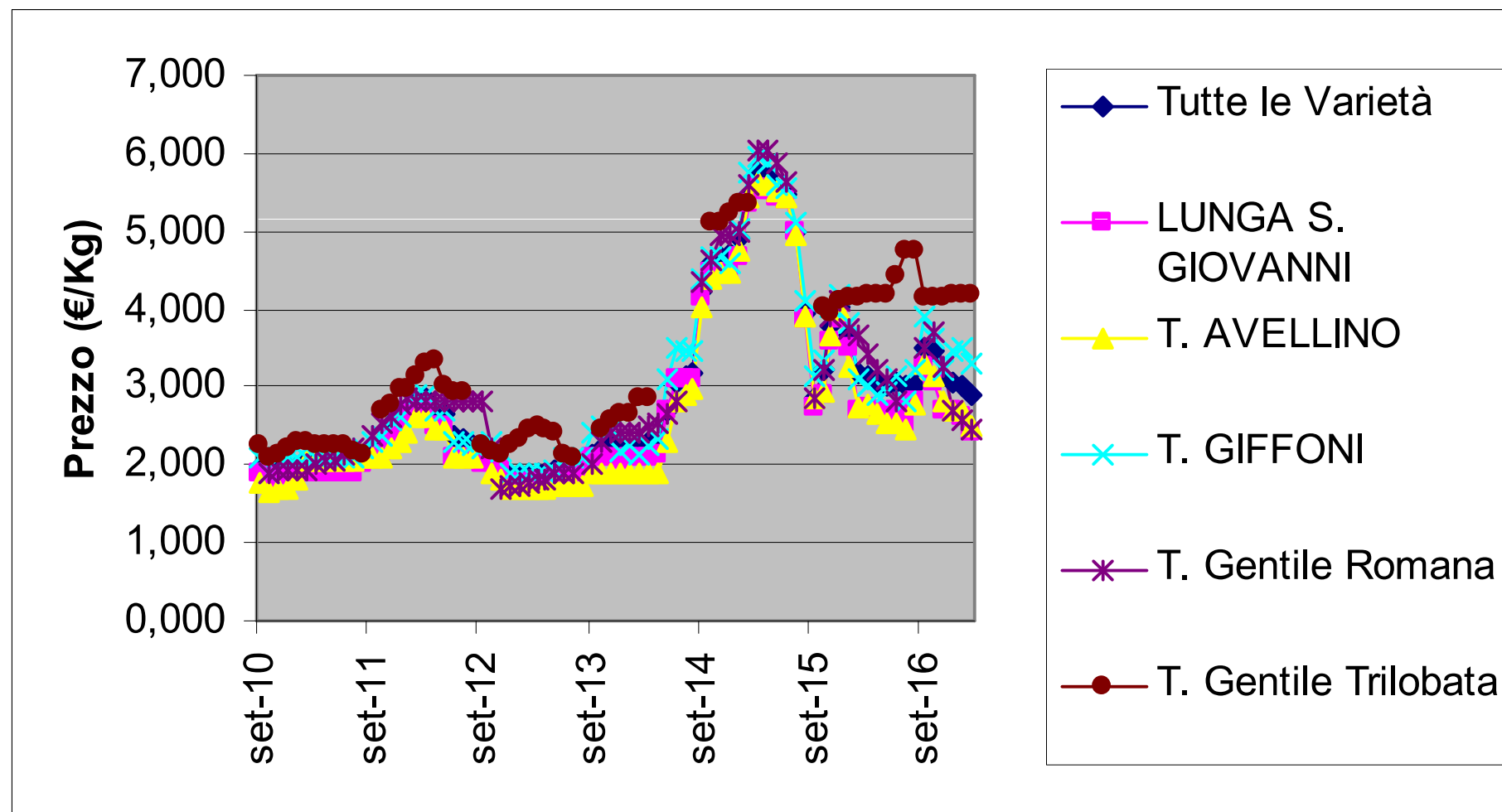
Andamento della superficie a nocciolo per provincia

Fonte: Regione Piemonte anagrafe unica



Andamento prezzi delle principali varietà italiane

Fonte: ISMEA





Cos'è successo/1

- **Aumento delle superfici e delle produzioni** di nocciole: fenomeno consolidato a livello mondiale già da alcuni decenni
- **Aumento dei consumi:** fenomeno altrettanto consolidato che ha evitato il collasso del mercato
- **2014-2015: "fiammata" dei prezzi** e conseguente repentino aumento delle superfici soprattutto in Italia ed in alcuni paesi "emergenti" (Georgia, Azerbaijan, ecc.)



Cos'è successo/2

- **Crisi di mercato in altri settori (zootecnia, ortofrutta) ed emergenze fitosanitarie hanno contribuito all'aumento delle superfici in Piemonte**
- **2015 Accordi Ferrero-Ismea-Regioni**
- **2016-2017 "Riposizionamento" dei prezzi** (tenuta maggiore del prodotto piemontese)



COSA POSSIAMO PREVEDERE?

Aumento della produzione (fra 4-5 anni)

VS


Aumento dei consumi

SI MANTERRANNO IN EQUILIBRIO?

**Non si può fare affidamento sulle carenze
di produzione in Turchia!**




Cosa fare/1

- 
- Continuare a produrre nocciole di ottima qualità;
 - Ottimizzare il processo produttivo (scelta varietale, scelta materiale vivaistico, tecnica colturale)
 - L'IGP Nocciola Piemonte strumento su cui puntare per distinguere il prodotto sul mercato



Cosa fare/2

- 
- Organizzare l'offerta
 - **Consolidare il rapporto con l'industria e puntare alla stabilizzazione dei prezzi con accordi di fornitura**